

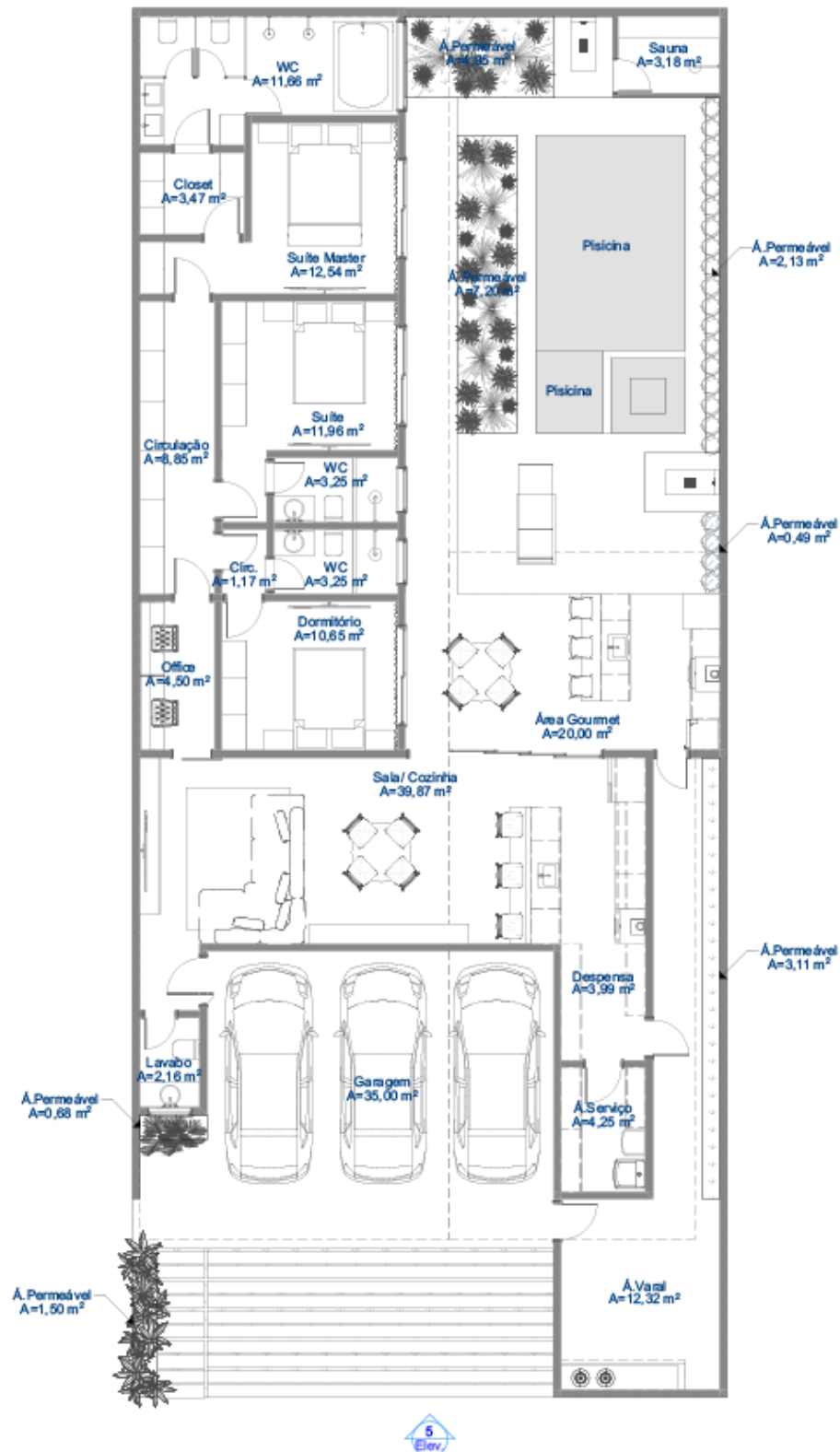
# PROJETOS



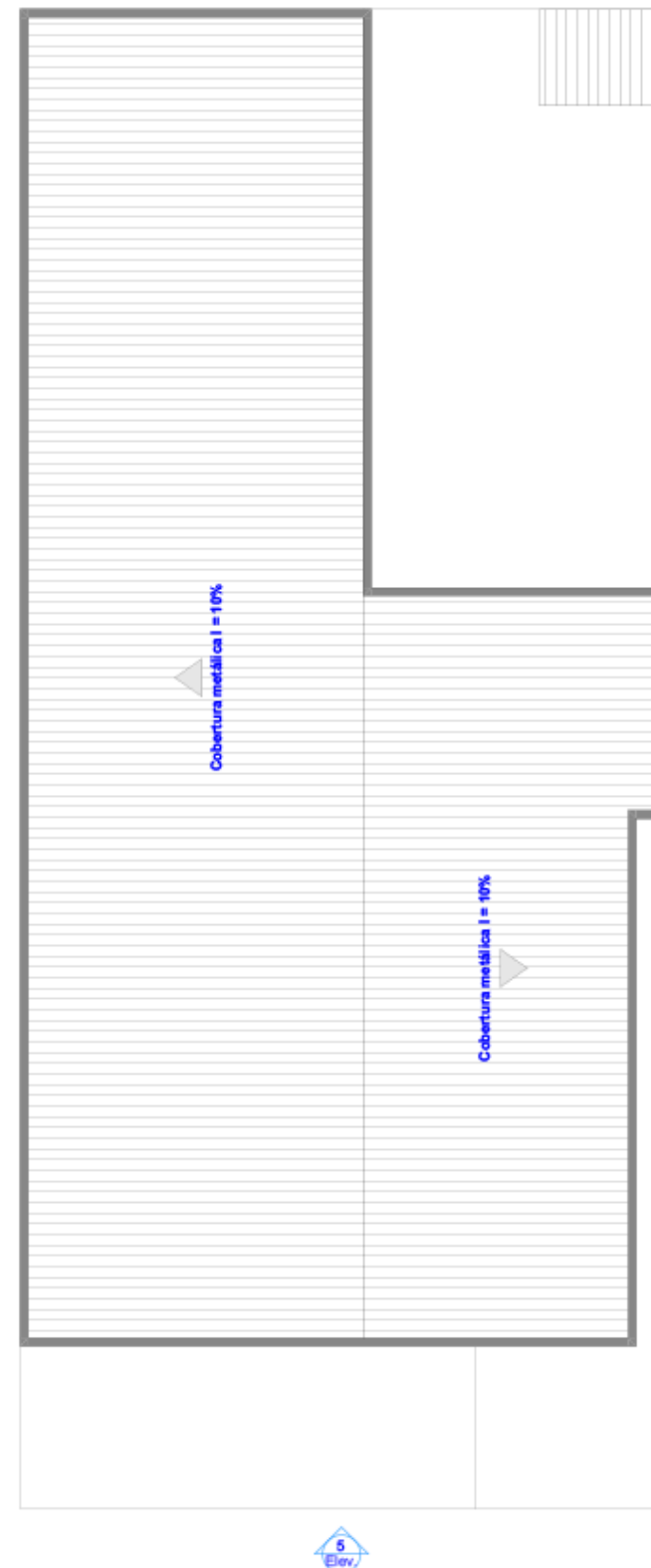
# Casa Alto Padrão

212,07m<sup>2</sup>





1 Pavimento Térreo  
Escala: 1:100



2 Cobertura  
Escala: 1:100



3 Imagem Fachada  
Escala: 1:100



4 Imagem Área Gourmet  
Escala: 1:100

Terreno = 336 m<sup>2</sup>  
 Área Construída = 212,07 m<sup>2</sup>  
 Área Livre = 123,93 m<sup>2</sup>  
 Área Permeável = 20,06 m<sup>2</sup>  
 T.O. = 63,11%  
 T.P. = 5,97%

T.O. - Taxa de Ocupação  
 T.P. - Taxa de Permeabilidade



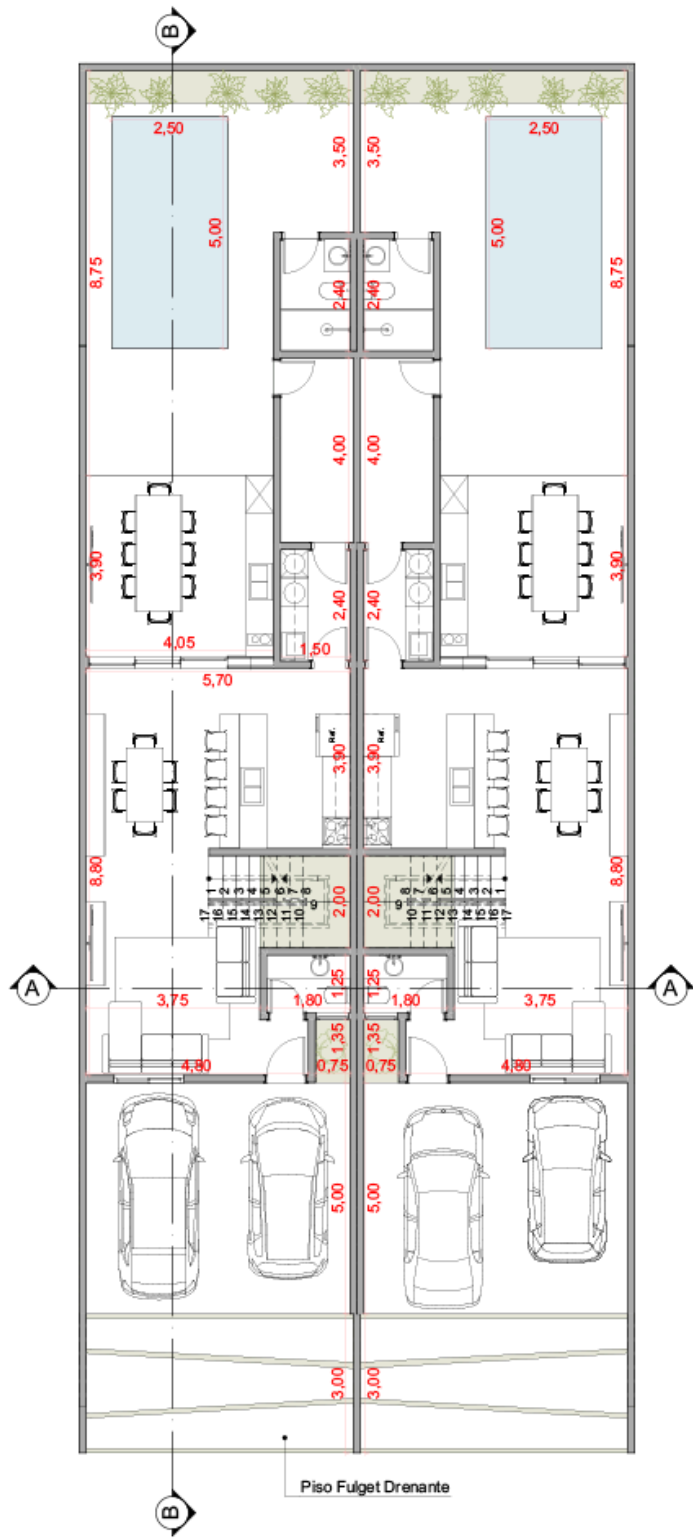




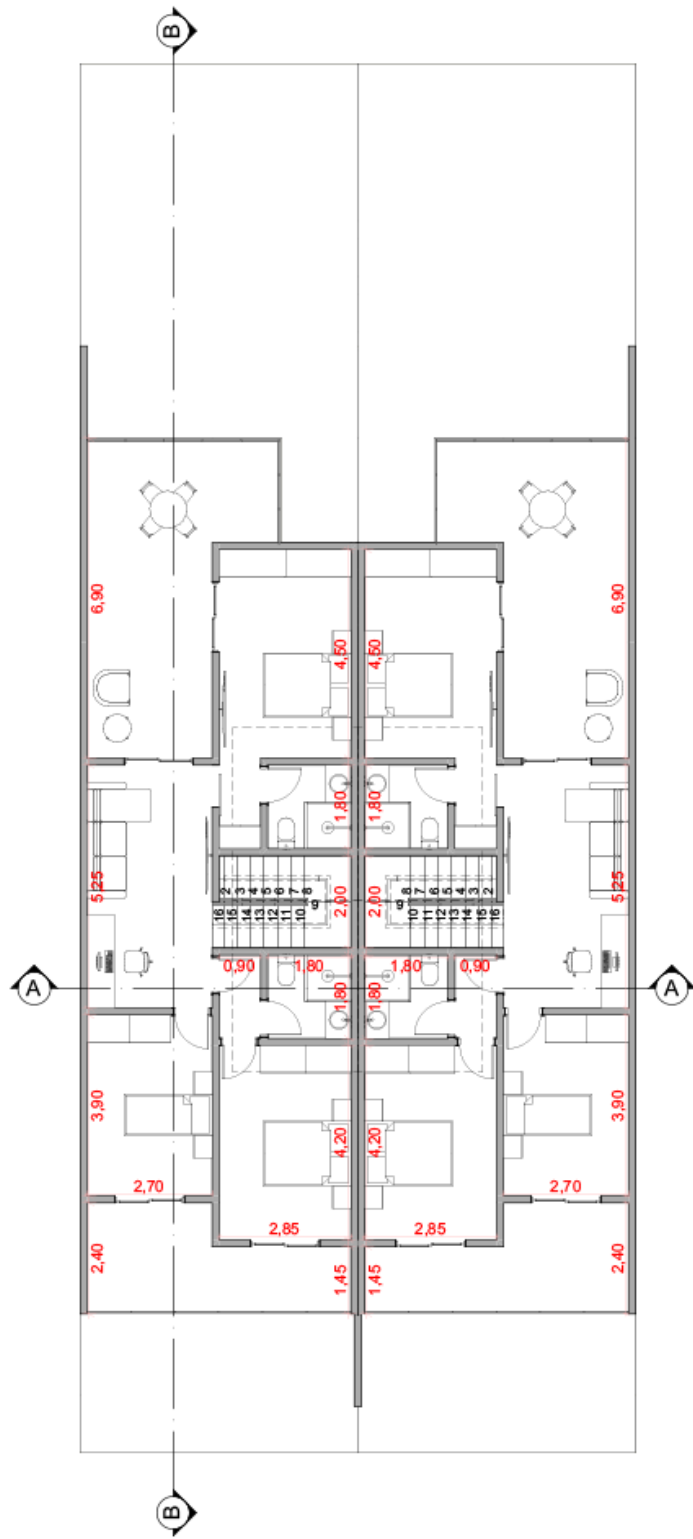


# Casa Sobrado Geminada





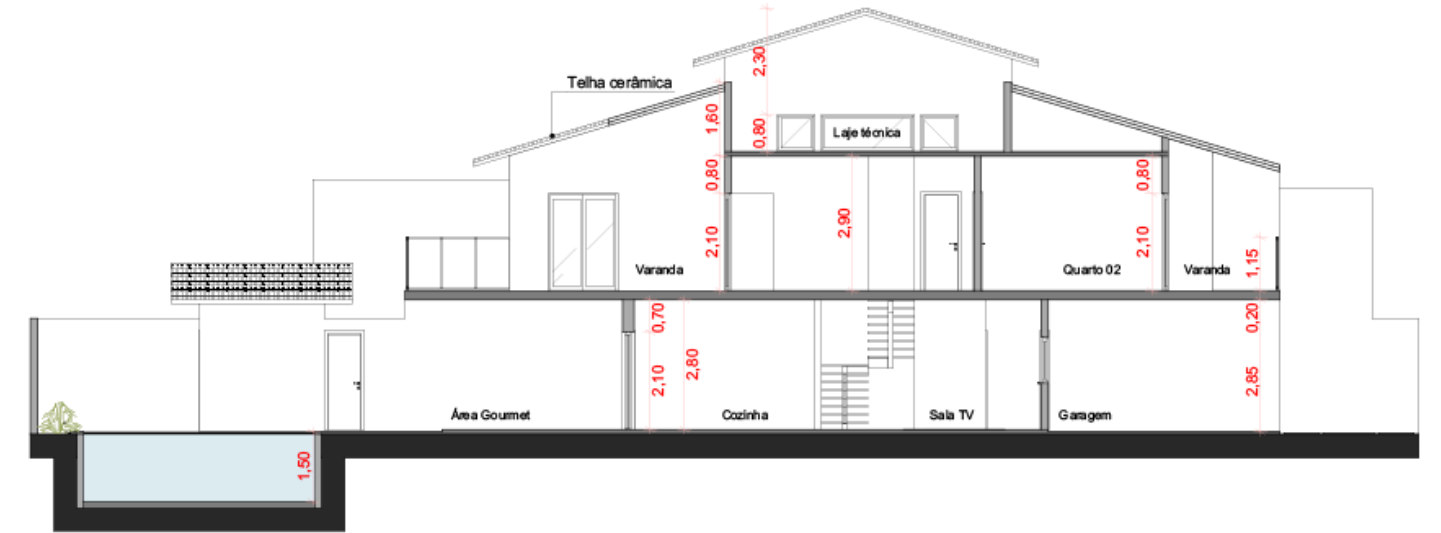
01 Planta Térreo  
Escala: 1:100



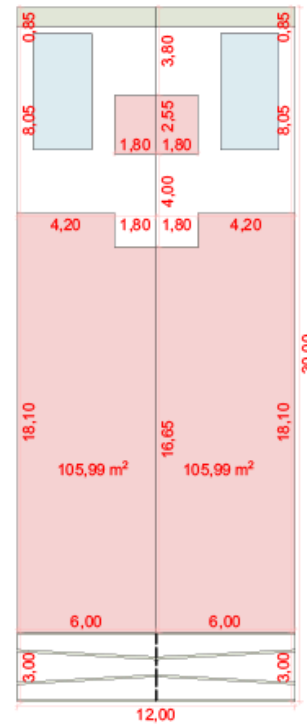
02 Planta 2º Pavimento  
Escala: 1:100



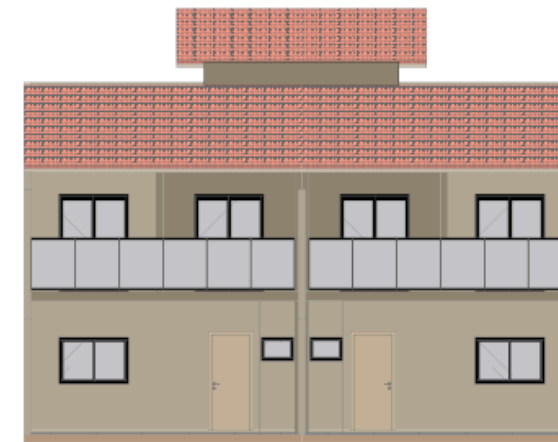
03 Corte AA  
Escala: 1:100



04 Corte BB  
Escala: 1:100



05 Implantação  
Escala: 1:200



06 Fachada  
Escala: 1:100



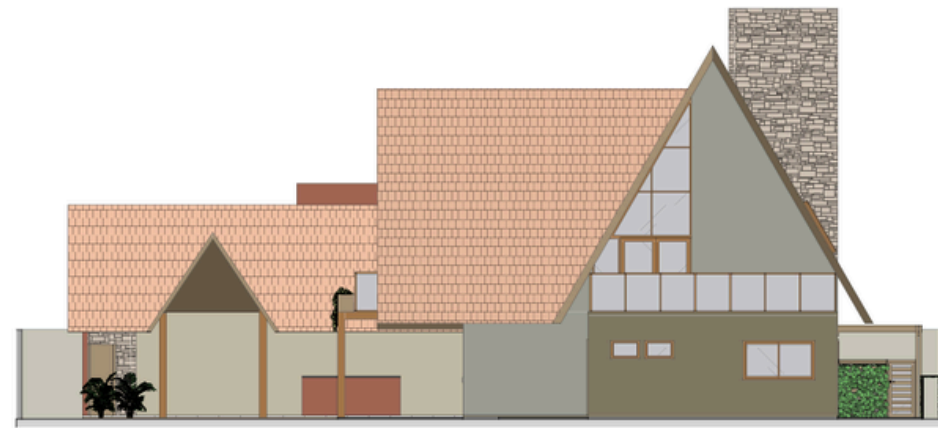
Área Terreno = 360 m<sup>2</sup>  
 Área 1º Pavimento = 110,58 m<sup>2</sup>  
 Área 2º Pavimento = 86,65 m<sup>2</sup>  
 Área Total Casa = 197,23 m<sup>2</sup>  
 Área Total Construída = 394,46 m<sup>2</sup>  
 Área Permeável Total = 42 m<sup>2</sup>  
 Taxa de Ocupação (TO) = 30,71%



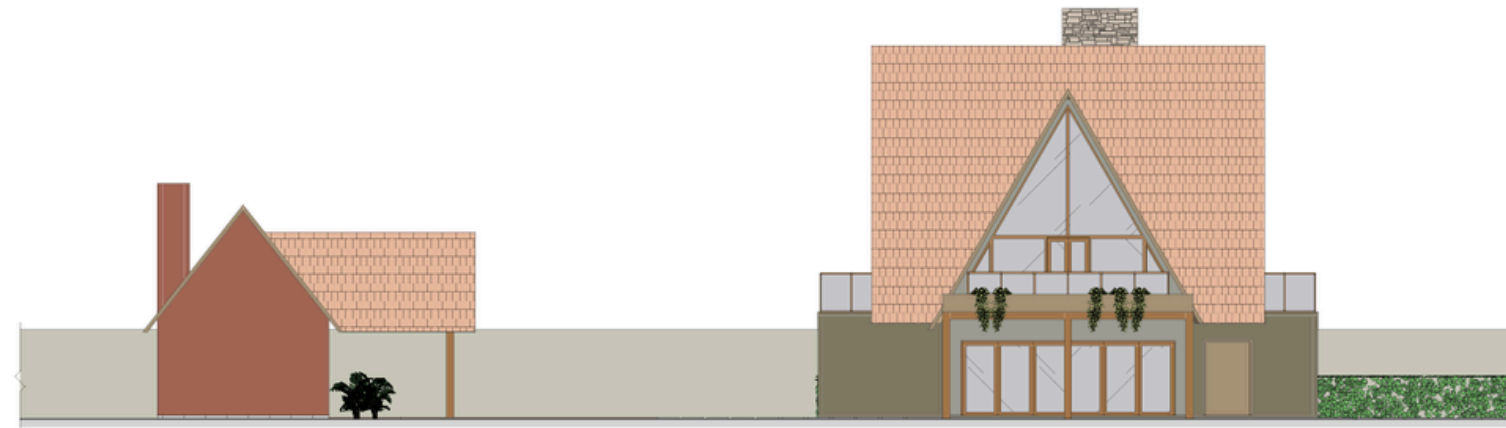


# Chalé

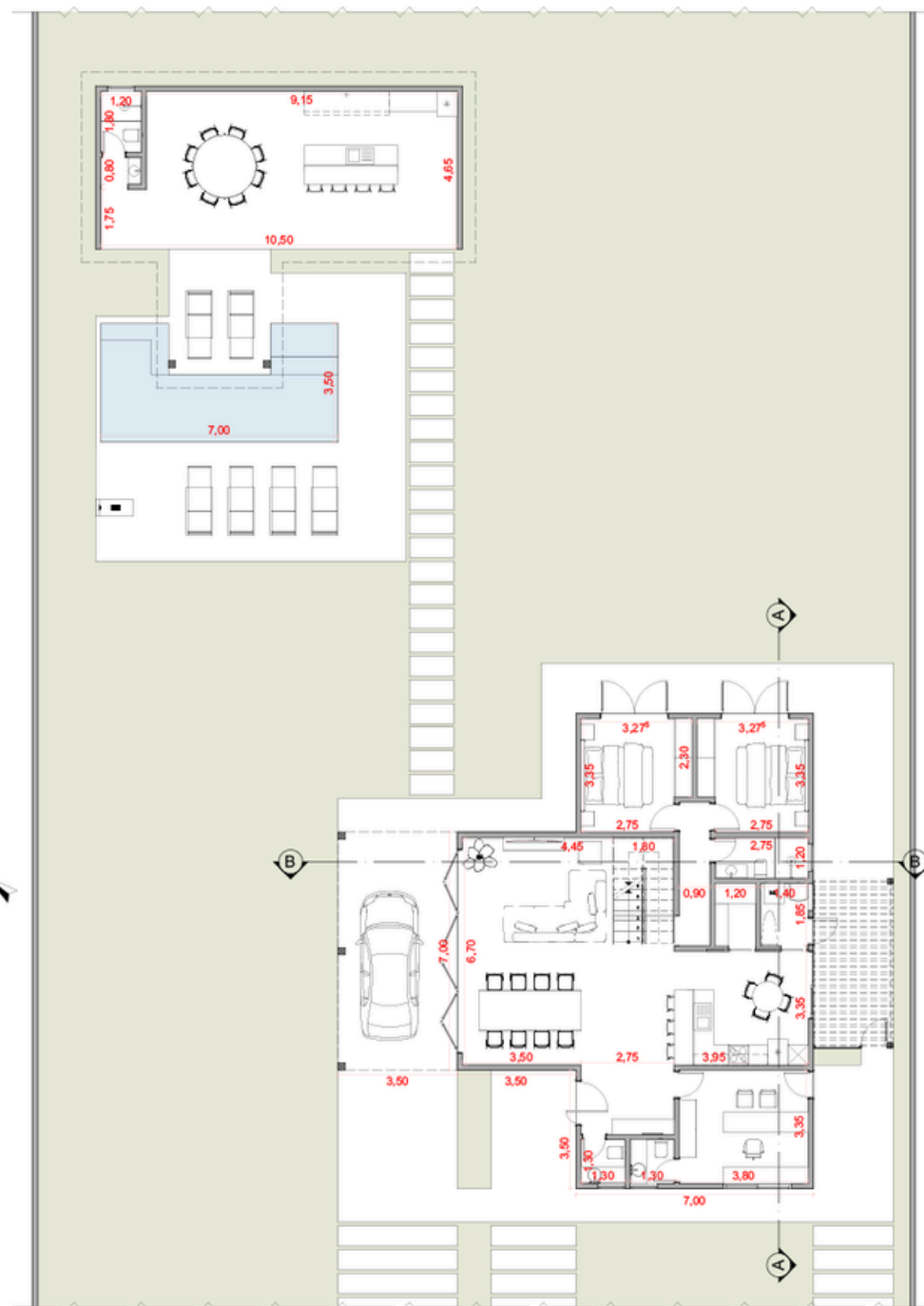




01 Elevação Frontal  
Escala: 1:100



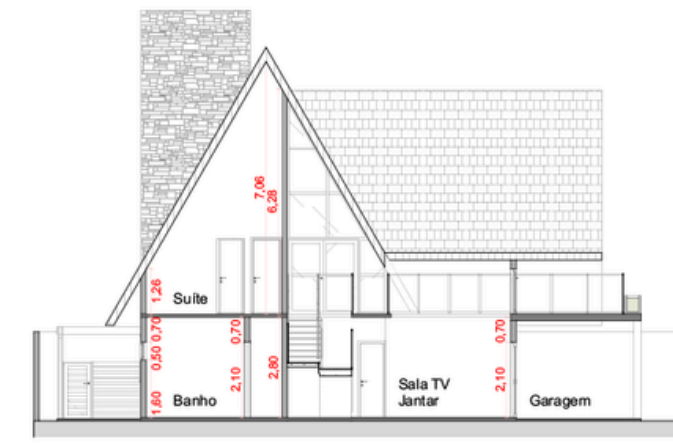
02 Elevação Lateral  
Escala: 1:100



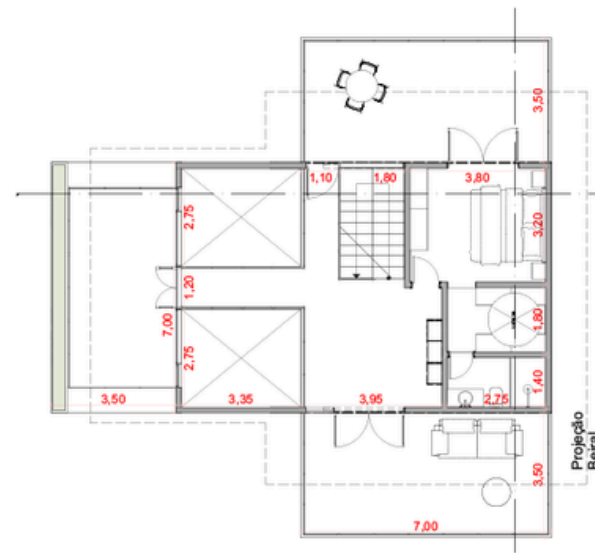
03 Planta Térreo  
Escala: 1:100



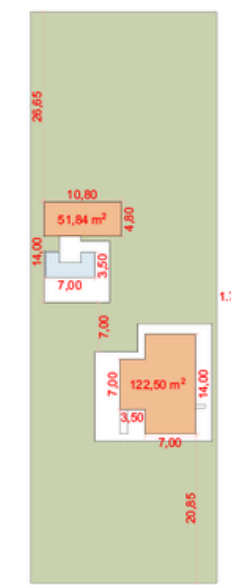
A Corte  
Escala: 1:100



B Corte  
Escala: 1:100



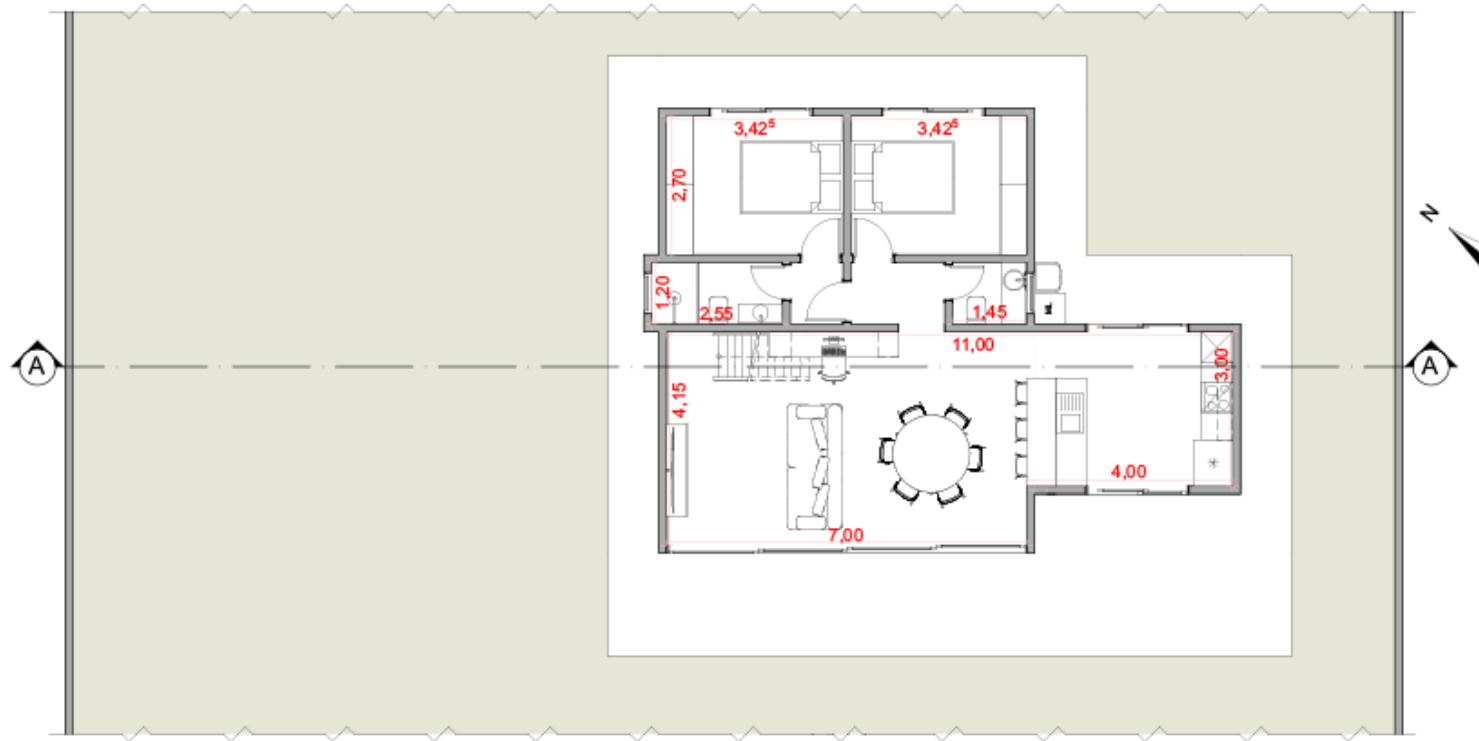
04 Planta Segundo Pavimento  
Escala: 1:100



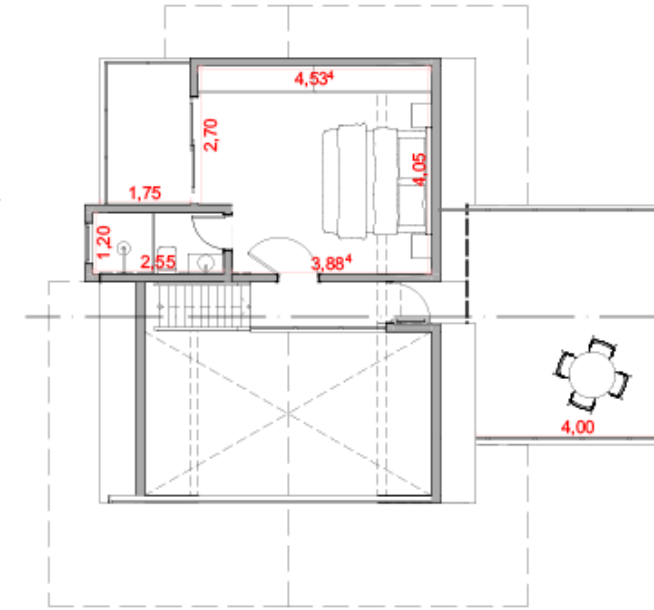
05 Implantação  
Escala: 1:500



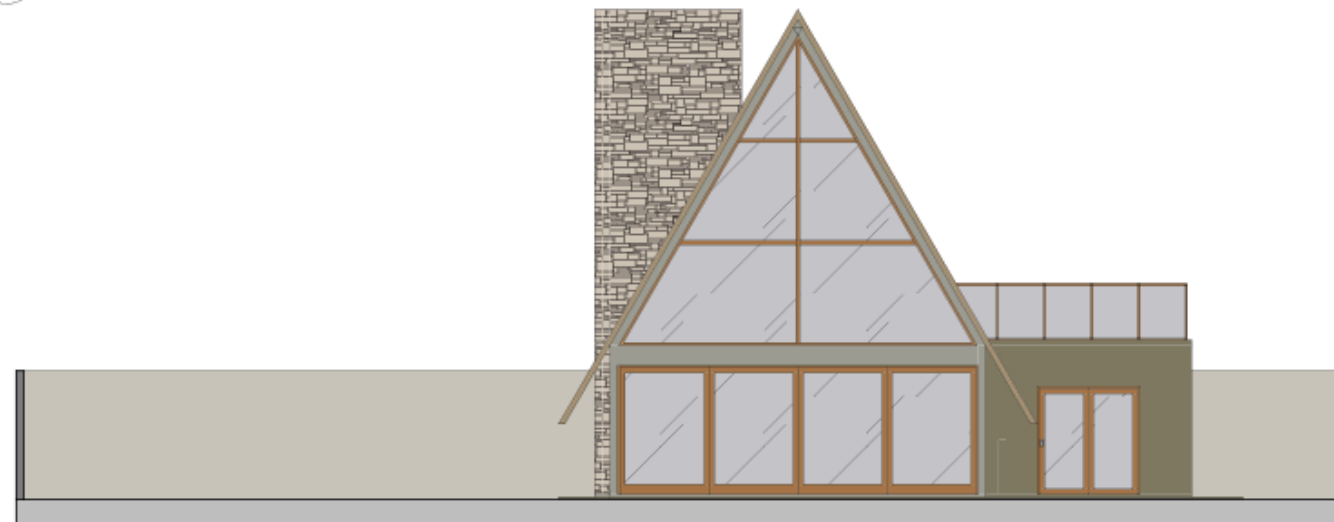
Área Terreno = 2.080,00 m<sup>2</sup>  
 Área Construída = 227,36 m<sup>2</sup>  
 Casa = 175,52 m<sup>2</sup>  
 Espaço Lazer = 51,84 m<sup>2</sup>  
 Área Permeável = 1.705,31 m<sup>2</sup>  
 TO (Taxa de Ocupação) = 8,38 %  
 CA (Coeficiente de Aproveitamento) = 0,1



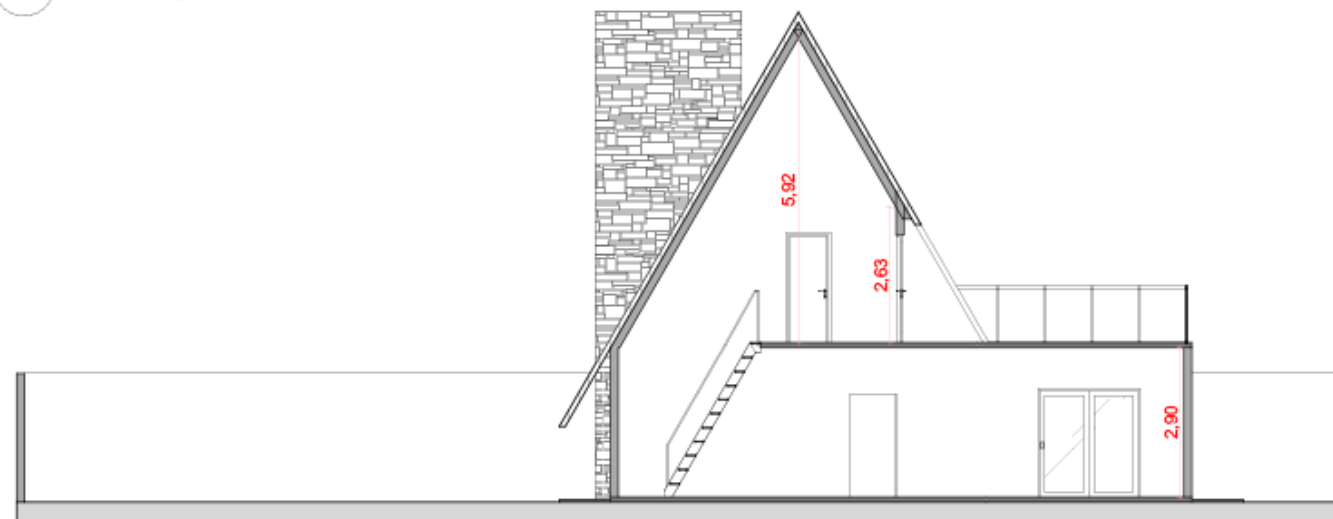
01 Planta Térreo  
Escala: 1:100



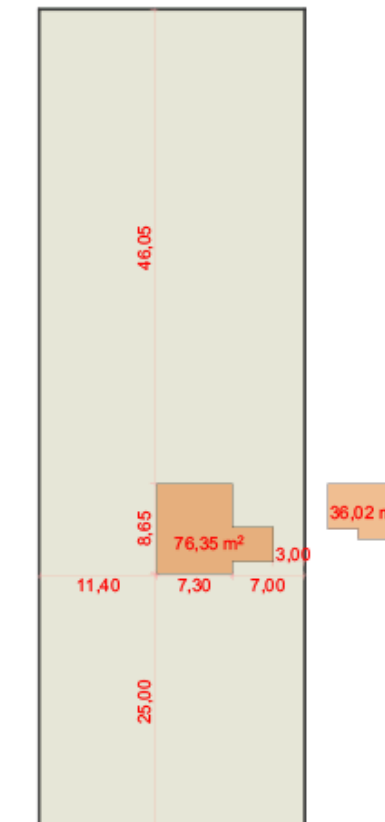
02 Planta Segundo Pavimento  
Escala: 1:100



04 Fachada  
Escala: 1:100

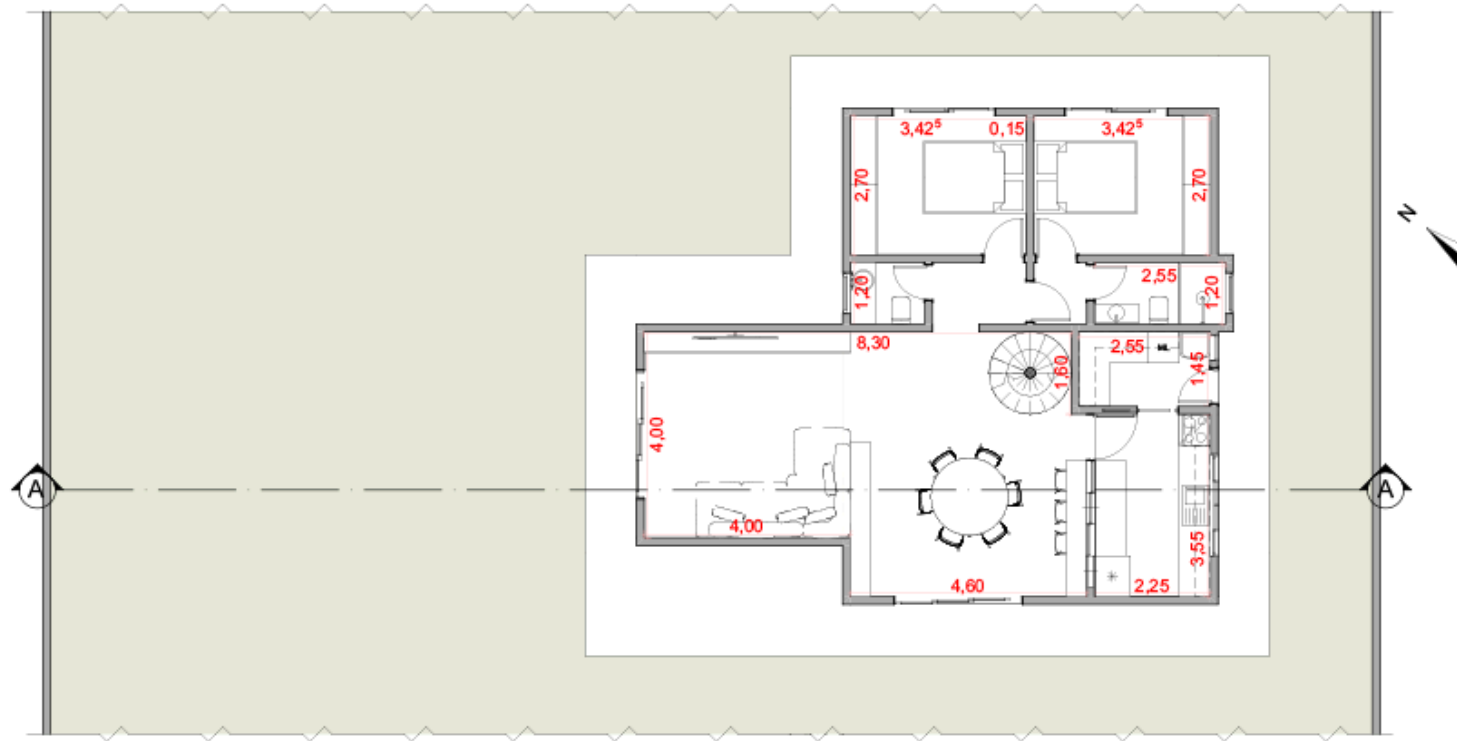


05 Corte AA  
Escala: 1:100

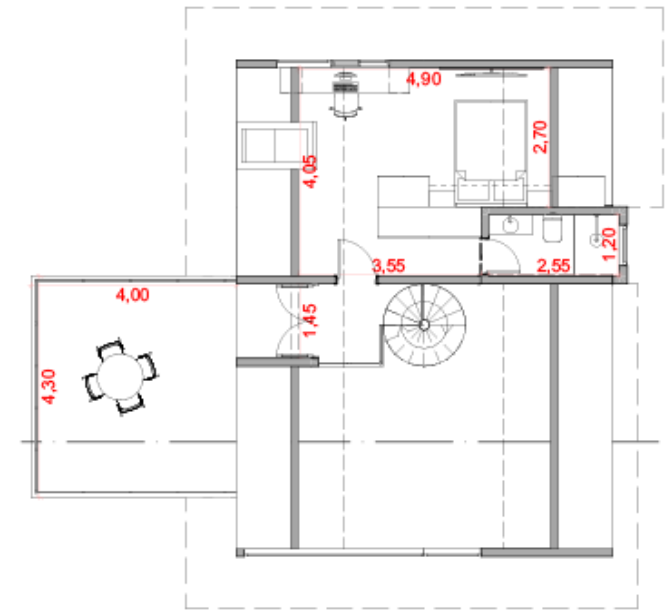


03 Implantação  
Escala: 1:500

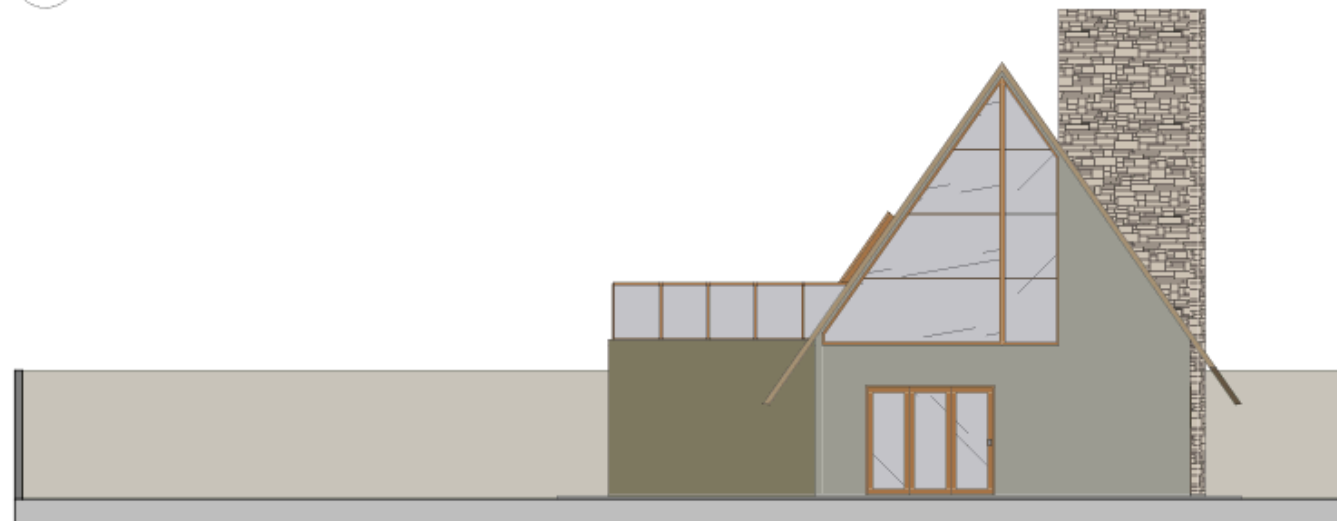
Área Terreno = 2.080,00 m<sup>2</sup>  
 Área Construída = 112,37 m<sup>2</sup>  
 Área Permeável = 1.940,46 m<sup>2</sup>  
 TO (Taxa de Ocupação) = 3,67 %  
 CA (Coeficiente de Aproveitamento) = 0,05



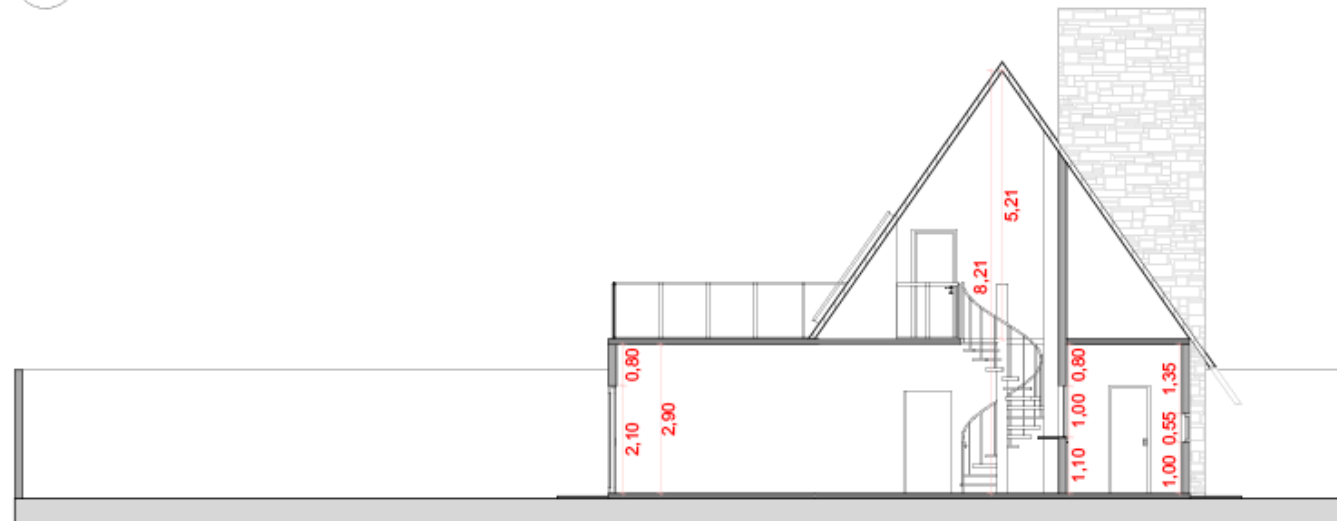
01 Planta Térreo  
Escala: 1:100



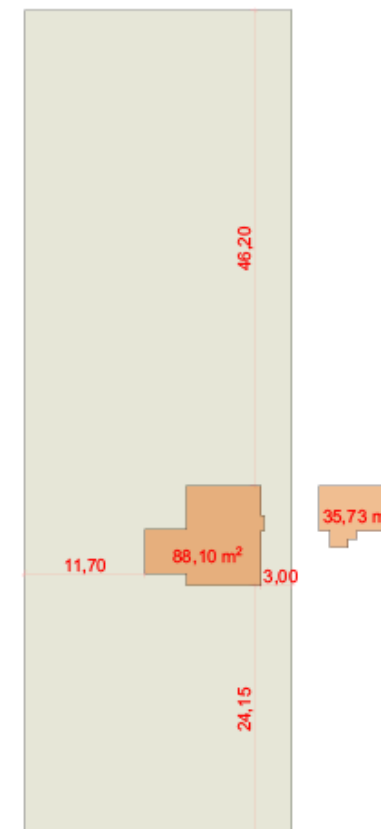
02 Planta Segundo Pavimento  
Escala: 1:100



04 Fachada  
Escala: 1:100



A Corte  
Escala: 1:100



03 Implantação  
Escala: 1:500

Área Terreno = 2.080,00 m<sup>2</sup>  
 Área Construída = 123,83 m<sup>2</sup>  
 Área Permeável = 1.940,46 m<sup>2</sup>  
 TO (Taxa de Ocupação) = 4,23 %  
 CA (Coeficiente de Aproveitamento) = 0,06









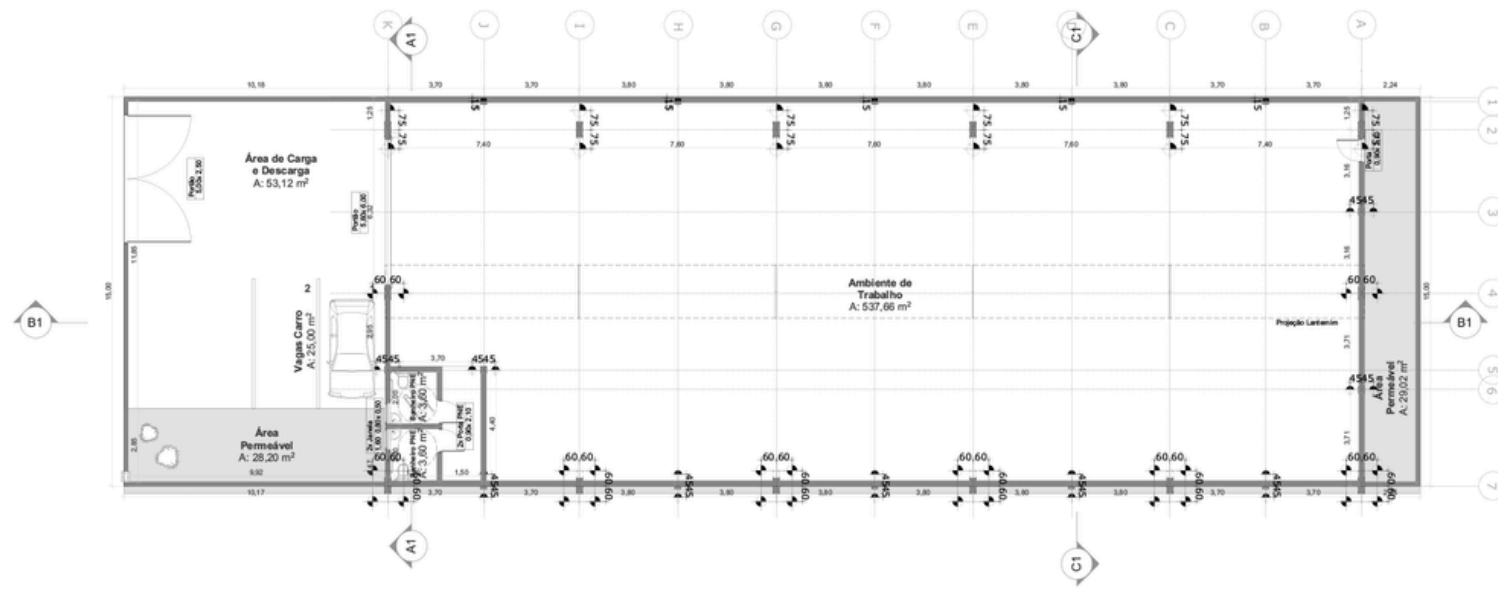




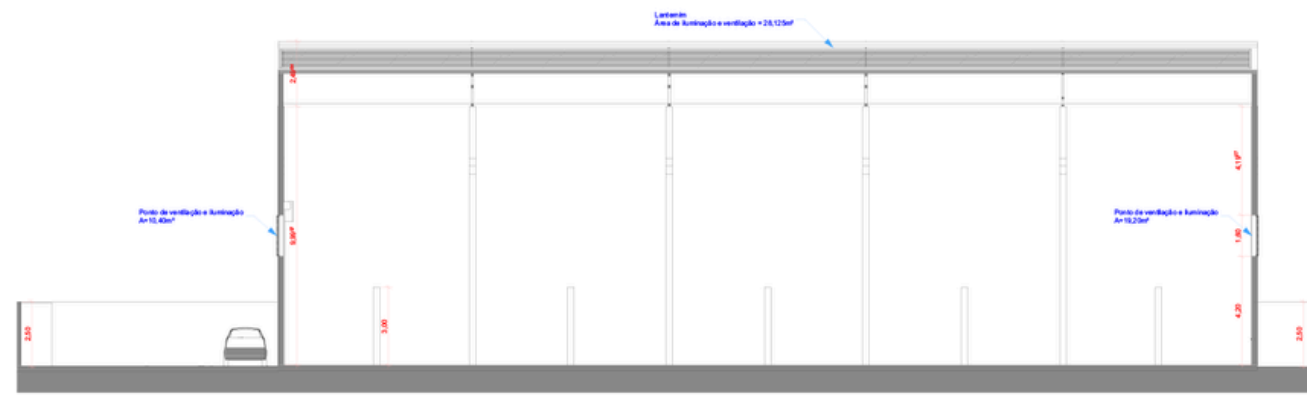
# Barracão

570m<sup>2</sup>

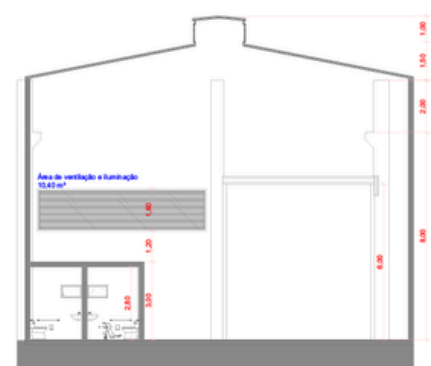




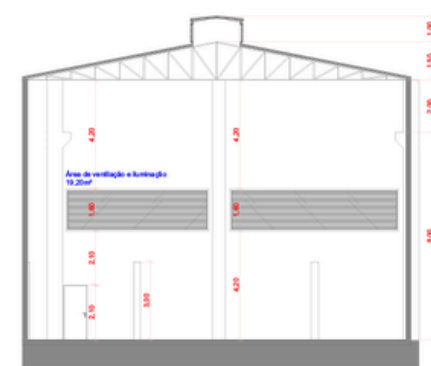
1 Arquitetura + Eixos Pilares  
Escala: 1:50



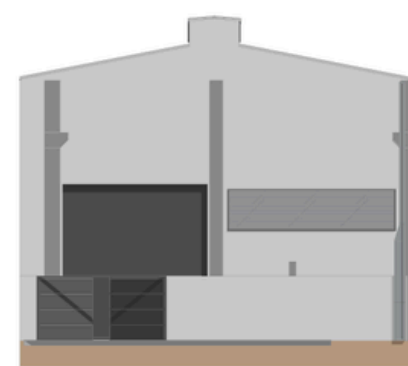
2 Corte BB  
Escala: 1:50



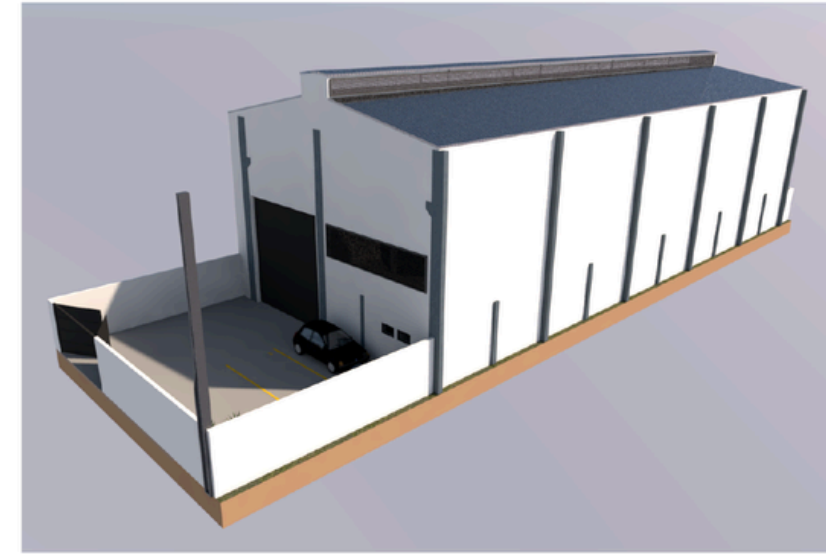
3 Corte AA  
Escala: 1:50



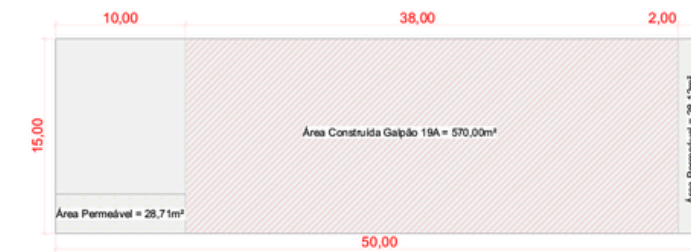
4 Corte CC  
Escala: 1:50



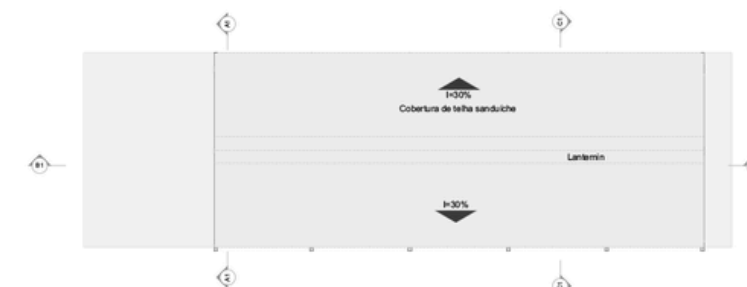
5 Fachada  
Escala: 1:50



6 Imagem  
Escala: 1:1

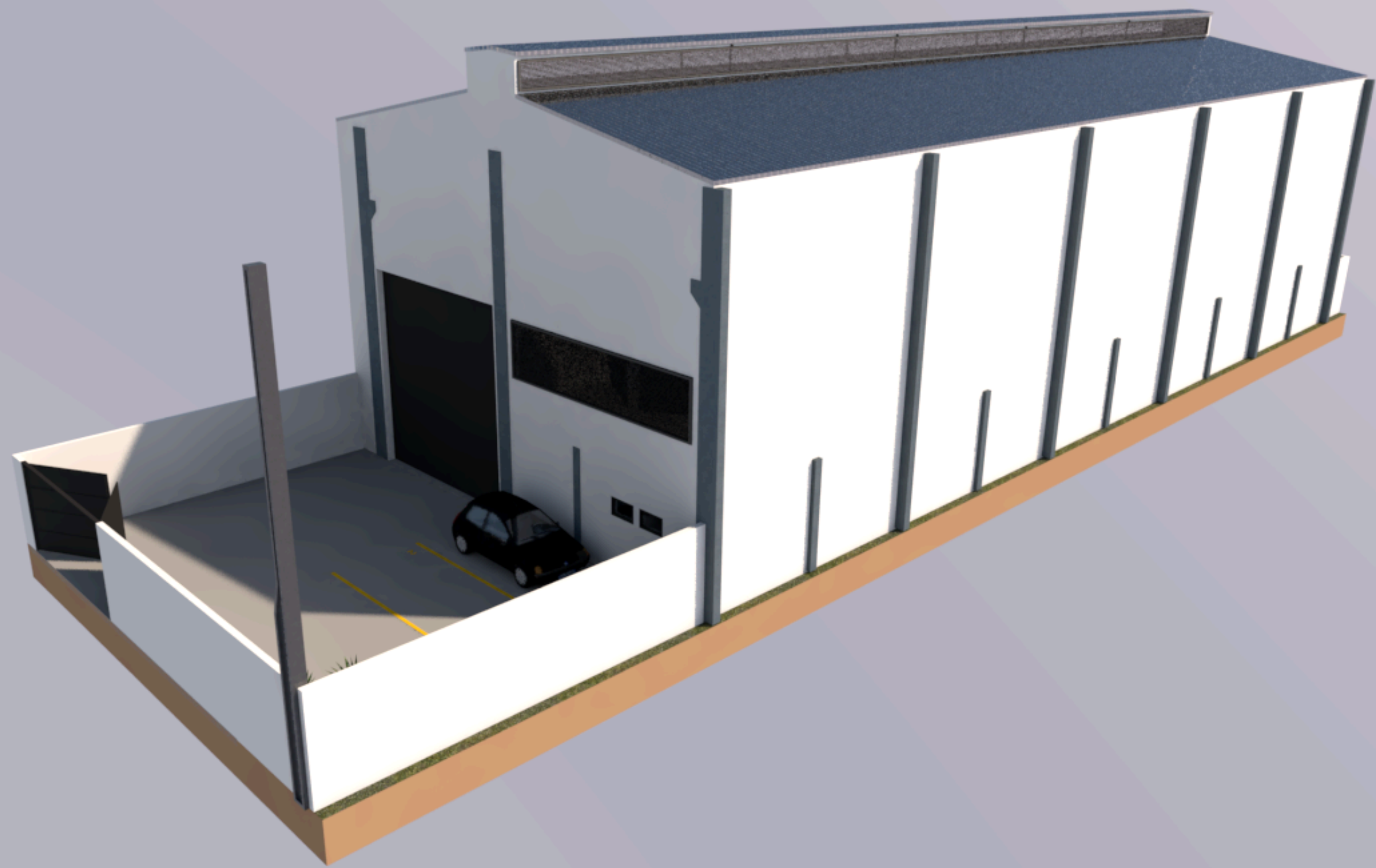


7 Implantação  
Escala: 1:200



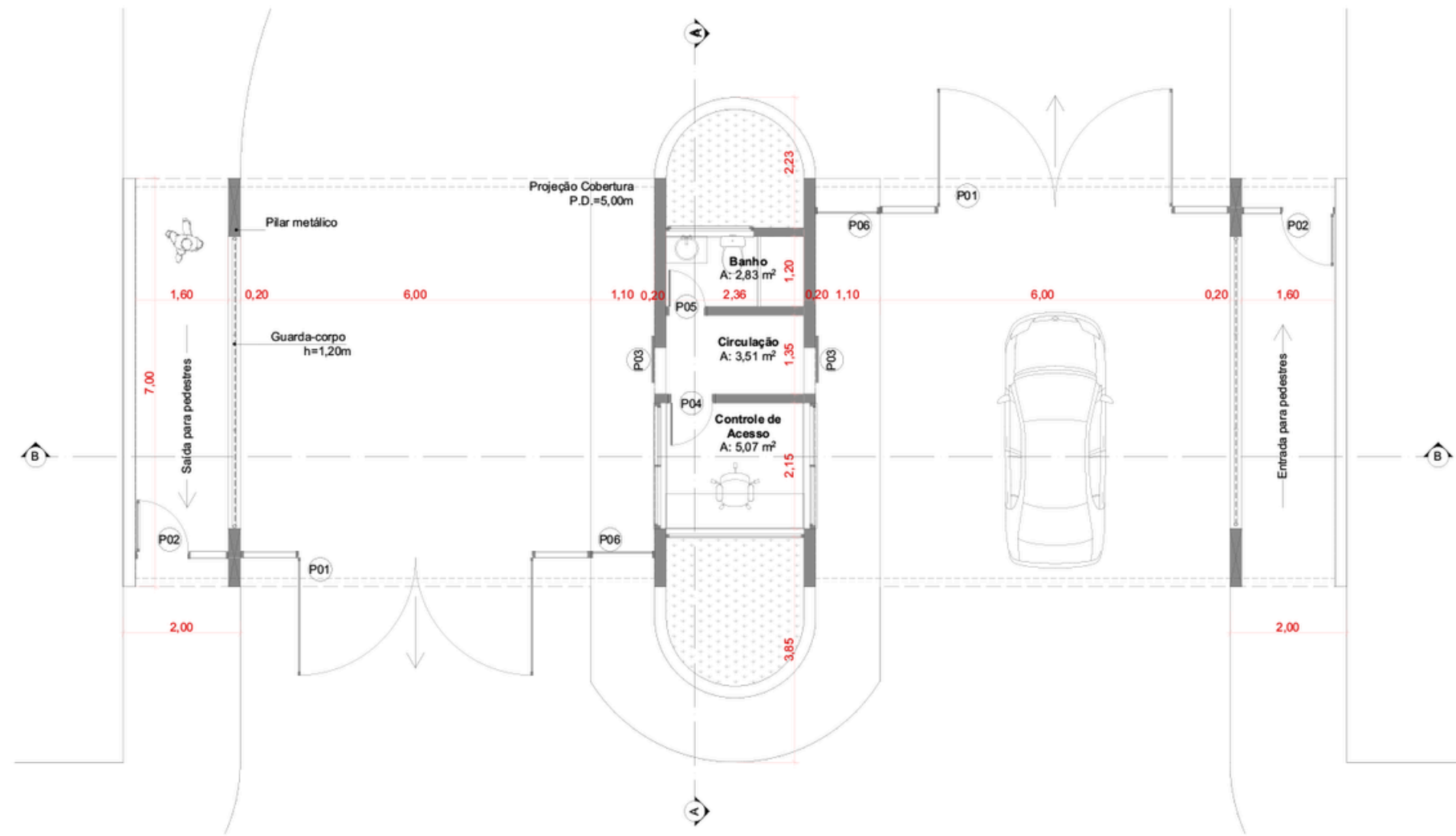
8 Pavimento Cobertura  
Escala: 1:100

**ÁREA TOTAL = 750m<sup>2</sup>**  
**ÁREA CONSTRUIDA = 570m<sup>2</sup>**  
**ÁREA PERMEÁVEL = 56,83m<sup>2</sup>**  
**ÁREA LIVRE = 180m<sup>2</sup>**  
**TAXA DE OCUPAÇÃO = 76%**  
**TAXA PERMEÁVEL = 7,57%**



# Guarita Andradina-SP

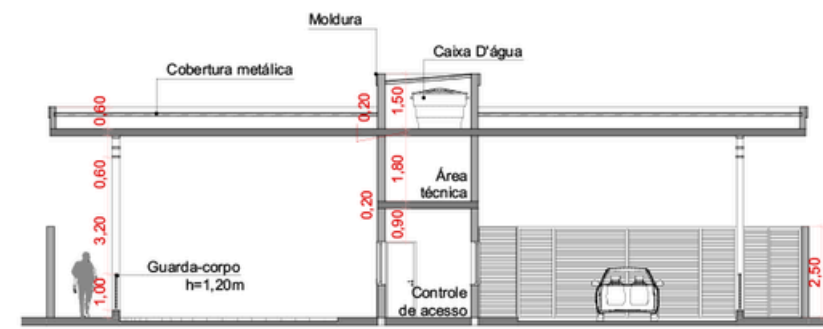




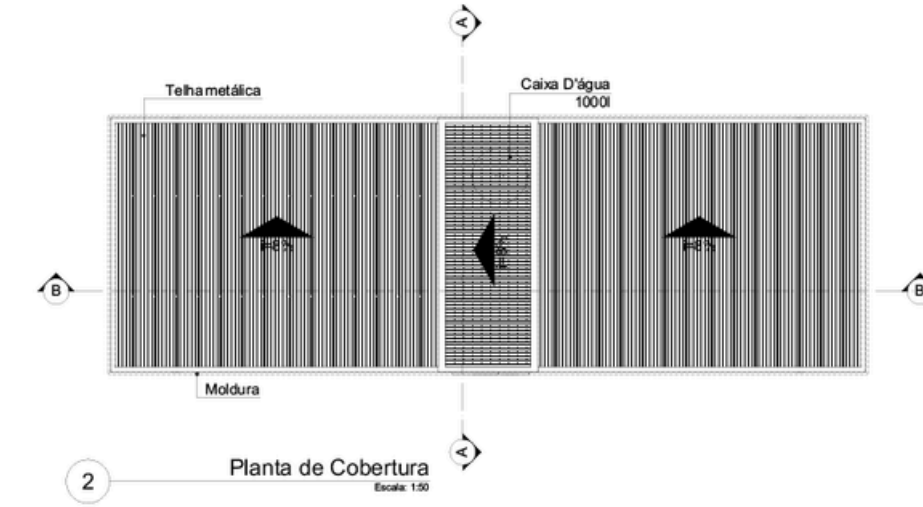
1 Planta Baixa Guarita  
Escala: 1:50



3 Corte AA  
Escala: 1:100



4 Corte BB  
Escala: 1:100



2 Planta de Cobertura  
Escala: 1:50

**Mapa de Janelas**

Identificação	J01	J01	J02	J03
Quantidade	1	1	1	1
L x A	1,50x0,60	2,36x1,20	2,15x1,20	2,15x1,20
Peitoril	1,50	0,90	0,90	0,90
Vista Frente 3D				

**Mapa de Portas**

Identificação	P01	P02	P03	P04	P05	P06
Quantidade	2	2	2	1	1	2
L x A	6,00x2,50	1,60x2,50	0,80x2,10	0,80x2,10	0,70x2,10	1,10x2,50
Vista Frontal						



5 Elevação Frontal  
Escala: 1:100



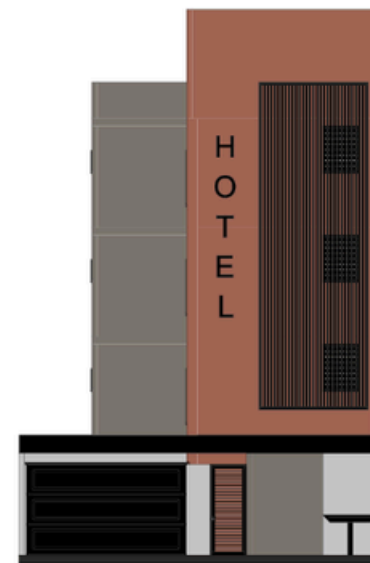
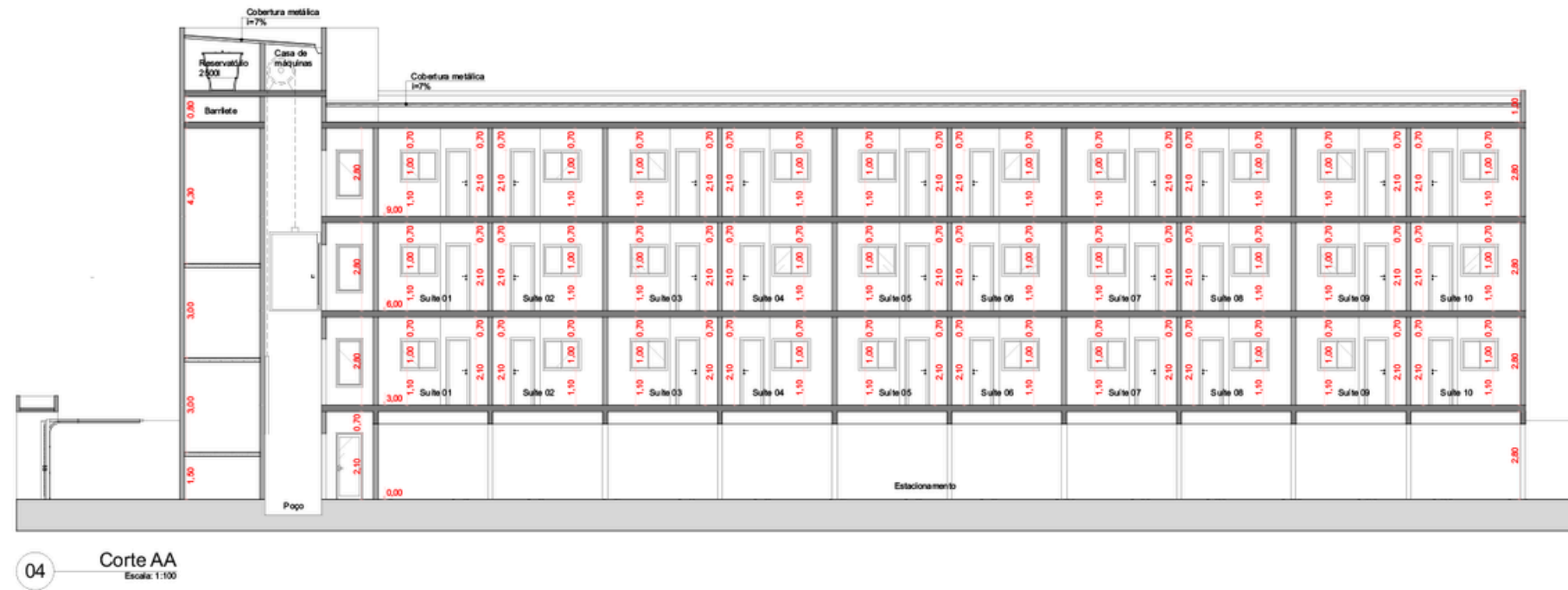
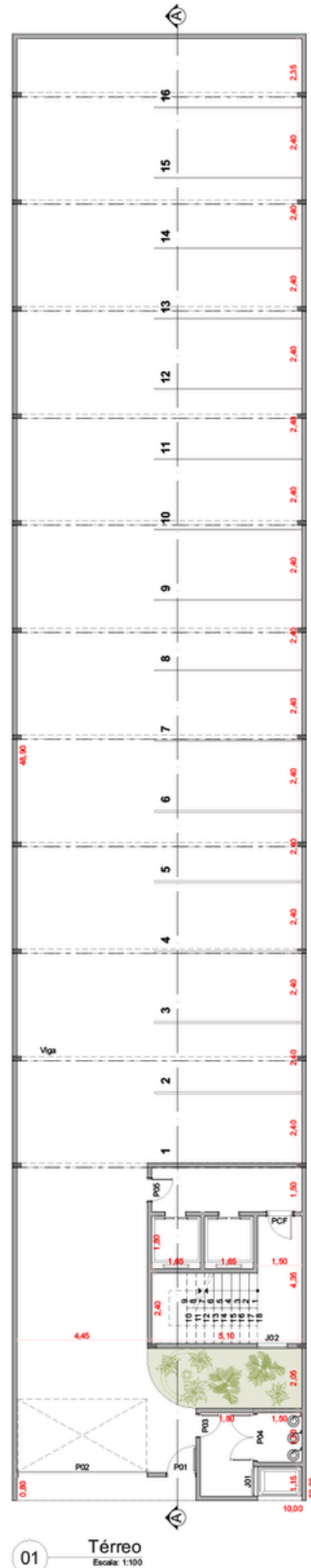
*Jardim das  
Águas*



# Hotel

# 3 Pavimentos





**Mapa de Portas**

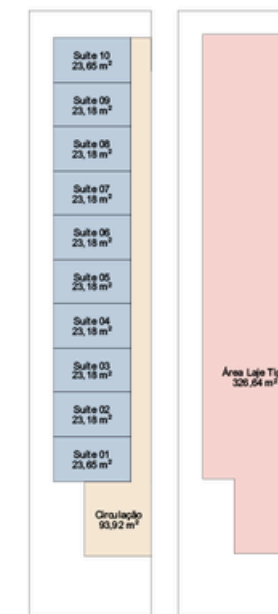
ID	P01	P02	P03	P04
Quantidade	1	1	1	1
L x A	1,00x2,50	4,40x2,50	0,80x2,10	1,60x2,10
Abertura	Abrir Simples	Abrir Simples	Abrir Simples	Abrir Simples
Material	Madeira	Madeira	Madeira	Alumínio

**Mapa de Portas**

ID	P05	P06	P07	PCF
Quantidade	1	30	30	4
L x A	0,80x2,10	0,90x2,10	0,70x2,10	0,90x2,10
Abertura	<Indefinido>	Abrir Simples	Abrir Simples	Abrir Simples
Material	<Indefinido>	Madeira	Madeira	Madeira

**Mapa de Janelas**

ID	J01	J02	J03	J04	J05
Quantidade	1	4	3	30	30
L x A	1,00x0,90	1,00x1,30	0,80x1,50	1,20x1,00	0,80x0,60
Perfil	1,20	1,50	0,60	1,10	1,50
Abertura	Basculante	Veneziana Fixa	Fixa	Cover 1 Folha	Basculante
Material	Alumínio	Alumínio	Alumínio; Vidro	Alumínio; Vidro	Alumínio; Vidro



Área Terreno = 500,00m<sup>2</sup>  
 Área Térreo = 47,67m<sup>2</sup>  
 Área Laje Tipo = 326,64m<sup>2</sup>  
 Suites = 232,72 m<sup>2</sup>  
 Circulação = 93,92m<sup>2</sup>  
 Área Permeável = 10,18m<sup>2</sup>  
 Área Total Construída = 1.027,59m<sup>2</sup>  
 Taxa de Ocupação (TO) = 65,32%  
 Coeficiente de Ocupação (CO) = 2,05



H  
O  
T  
E  
L

0  
0  
0



H  
O  
T  
E  
L

0  
0  
0





H  
O  
T  
E  
L

0  
0  
0



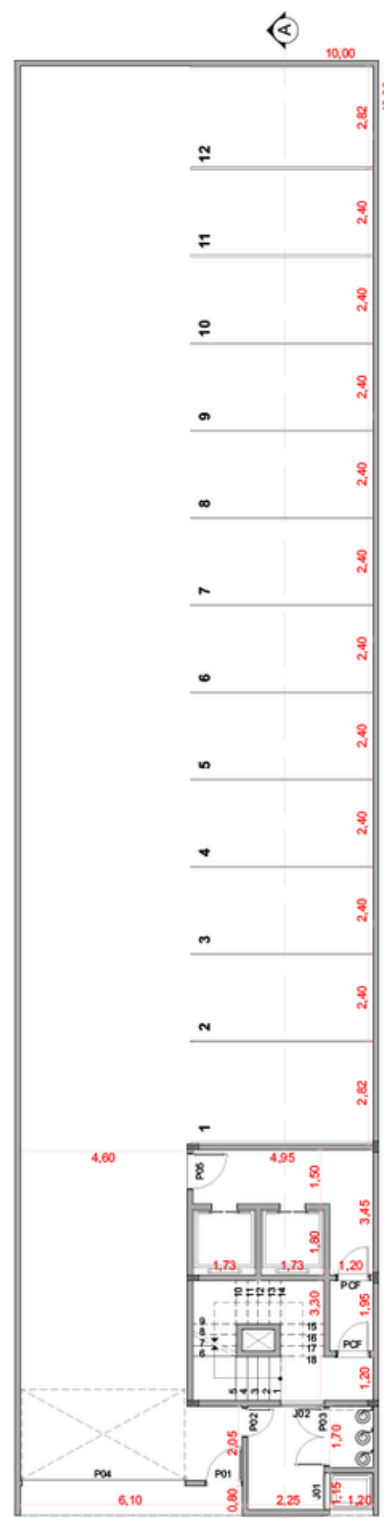
H  
O  
T  
E  
L

0  
0  
0

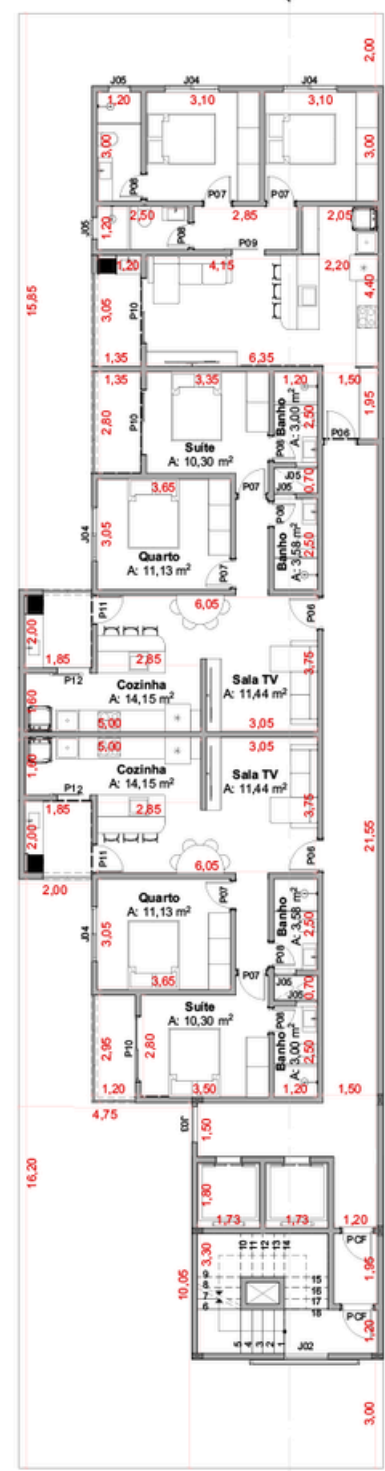
# Edifício Residencial

## 4 Pavimentos





01 Térreo  
Escala: 1:100

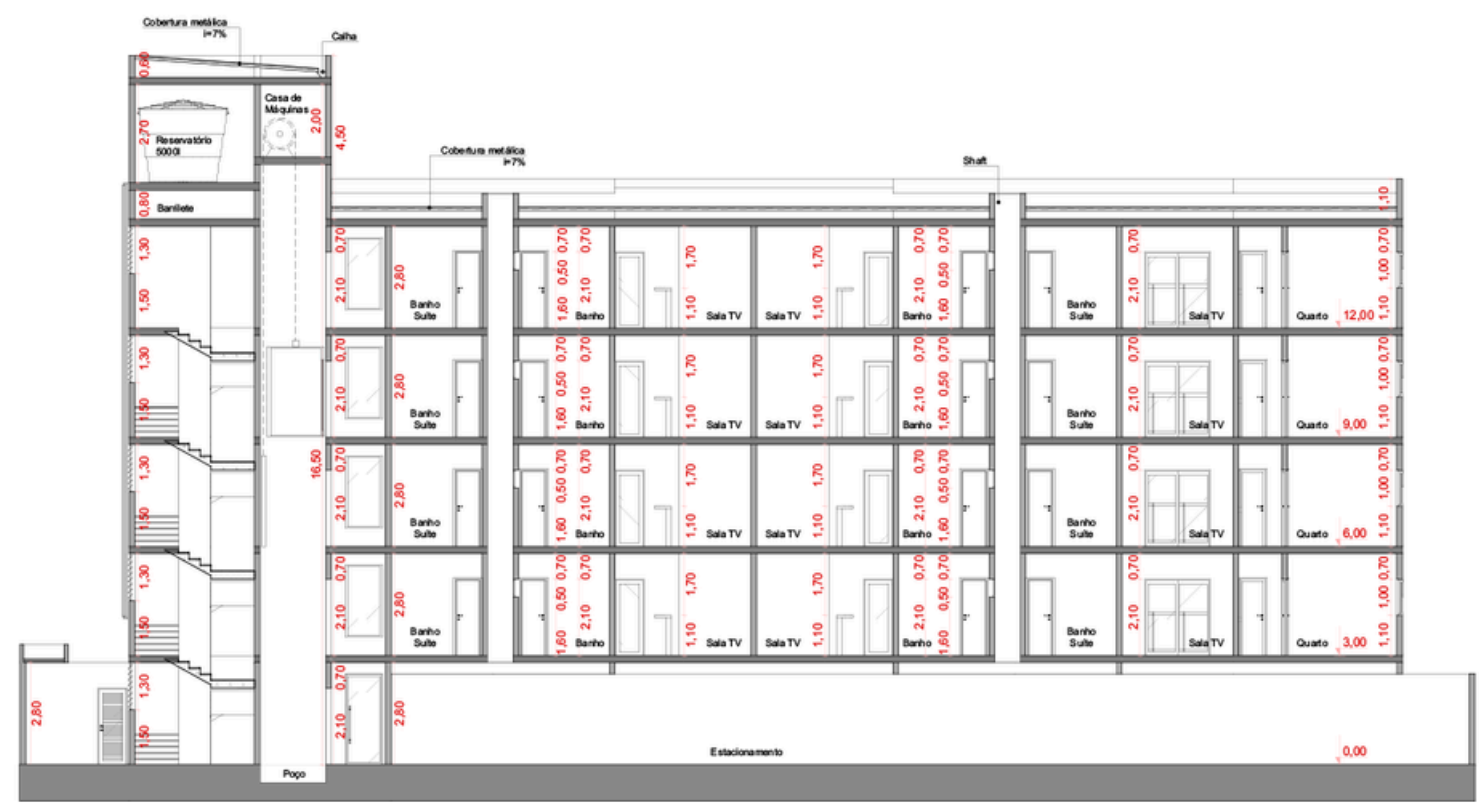


02 Pavimento Tipo  
Escala: 1:100

Mapa de Portas							
ID	P01	P02	P03	P04	P05	P06	P07
Quantidade	1	1	1	1	1	12	24
L x A	1,00x2,50	0,80x2,10	1,60x2,10	4,50x2,50	1,00x2,50	0,90x2,10	0,80x2,10
Abertura	Abrir Simples	Abrir Simples	Abrir Dupla	Basculante	Abrir Simples	Abrir Simples	Abrir Simples
Material	Alumínio	Alumínio	Alumínio	Aço Galvanizado	Vidro	Madeira	Madeira

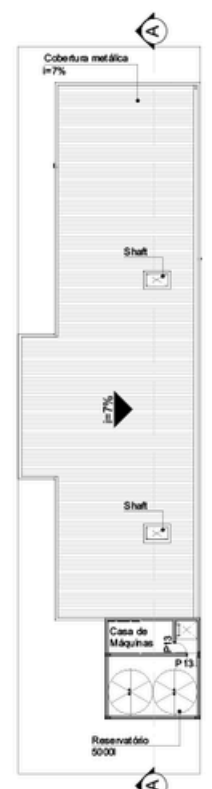
Mapa de Portas							
ID	P08	P09	P10	P11	P12	P13	PCF
Quantidade	24	4	12	8	8	2	10
L x A	0,70x2,10	0,90x2,10	1,80x2,10	0,80x2,10	0,90x2,10	0,60x2,00	0,90x2,10
Abertura	Abrir Simples	Abrir Simples	Correr 2 Folhas	Abrir Simples	Correr 1 Folha	Abrir Simples	Abrir Simples
Material	Madeira	Madeira	Vidro	Vidro	Vidro	Alumínio	Madeira



03 Corte AA  
Escala: 1:100



04 Fachada  
Escala: 1:100



05 Cobertura  
Escala: 1:200

Mapa de Janelas						
ID	J01	J02	J03	J04	J05	Panel
Quantidade	1	5	4	16	24	1
L x A	1,00x0,90	1,20x1,30	1,00x2,00	1,50x1,00	0,60x0,50	3,00x12,00
Abertura	Basculante	Veneziana Fixa	Fixa	Correr 2 Folhas	Basculante	Veneziana Fixa
Material	Alumínio	Alumínio	Vidro	Alumínio; Vidro	Alumínio; Vidro	Alumínio



Área Terreno = 400,00m<sup>2</sup>  
 Área Térreo = 51,84m<sup>2</sup>  
 Área Laje Tipo = 276,51m<sup>2</sup>  
 Apto 01 = 72,24 m<sup>2</sup>  
 Apto 02 = 71,61m<sup>2</sup>  
 Apto 03 = 65,76m<sup>2</sup>  
 Circulação = 66,89m<sup>2</sup>  
 Área Total Construída = 1.157,88m<sup>2</sup>  
 Taxa de Ocupação (TO) = 69,12%  
 Coeficiente de Ocupação (CO) = 2,89



*Edifício  
Residencial*



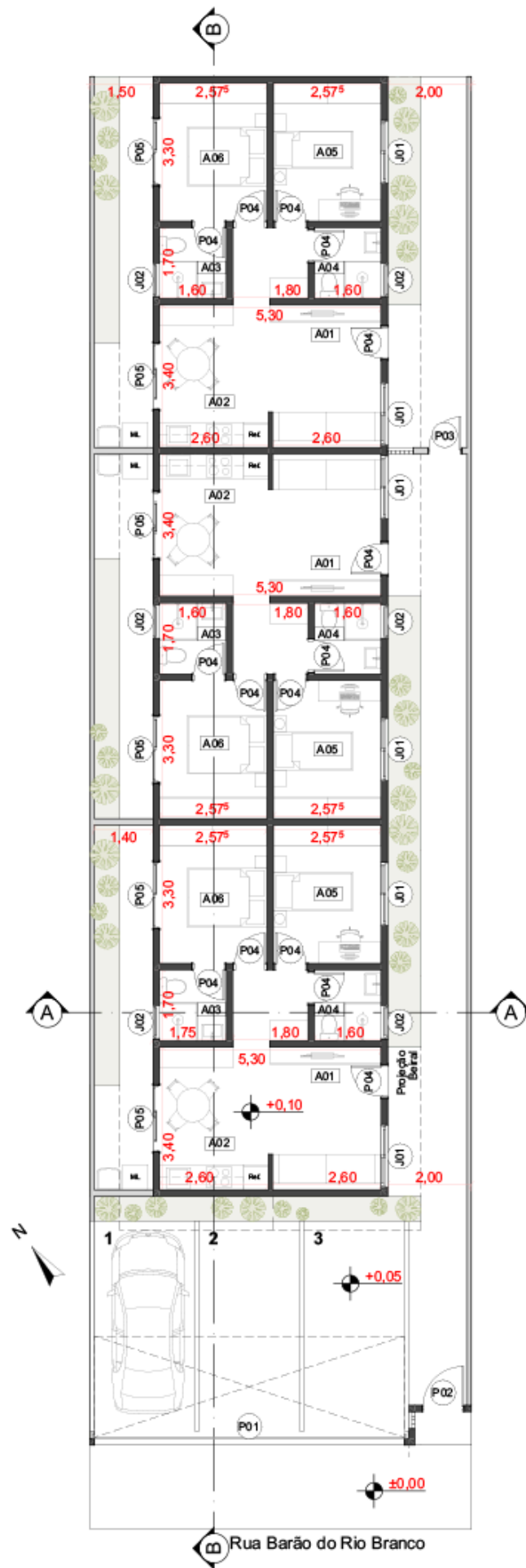
Edificio  
Residencial



*Edificio  
Residencial*

**Terreno 297,02 m<sup>2</sup>  
com 3 Residências**





01 Planta Baixa  
Escala: 1:100



B Corte  
Escala: 1:100

**Mapa de Portas**

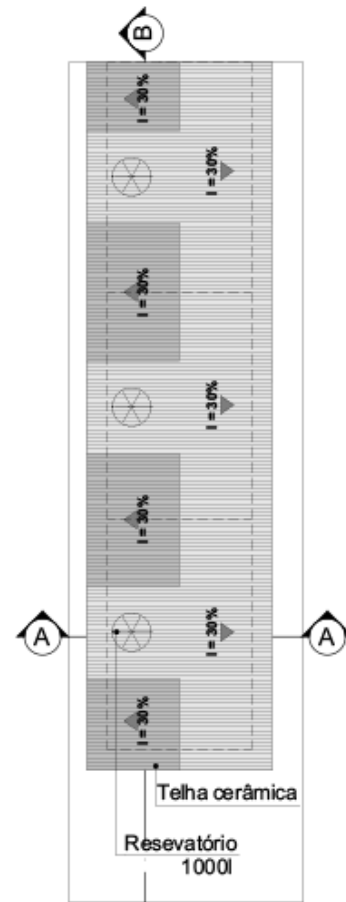
Elemento	P01	P02	P03	P04	P05
Quantidade	1	1	1	15	6
Tamanho L x A	7,40x2,45	1,00x2,10	0,80x2,10	0,80x2,10	1,60x2,10

**Mapa de Janelas**

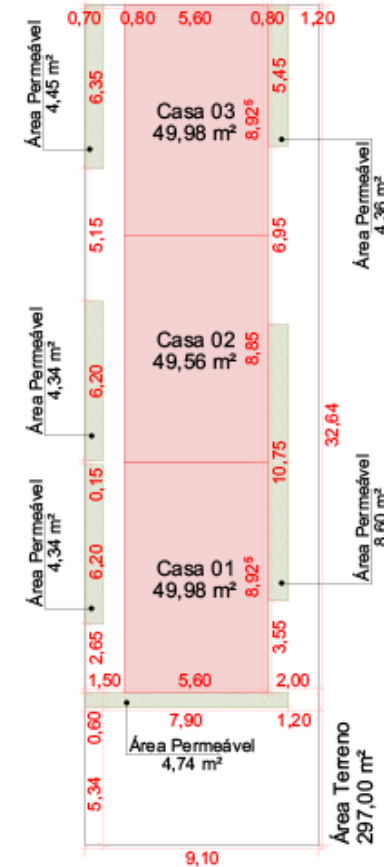
Elemento	J01	J02	J03
Quantidade	6	6	1
Tamanho L x A	1,50x1,10	0,80x0,50	0,80x0,80
Peitoril	1,00	1,60	0,13

**Mapa de Áreas**

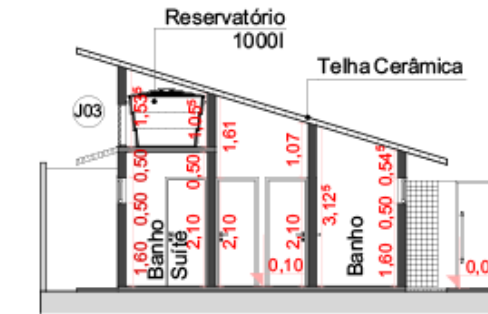
Elemento	A06	A05	A04	A03	A02	A01
Nome	Dormitório Suite	Dormitório	Banho	Banho Suite	Cozinha	Sala TV
Área Medida	25,50	25,50	8,16	8,16	27,03	27,03



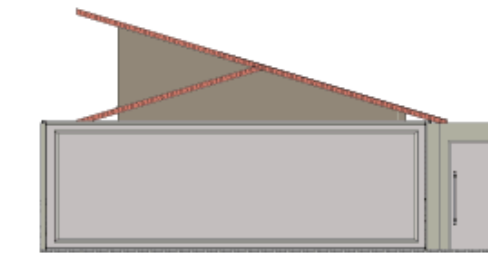
02 Cobertura  
Escala: 1:200



03 Implantação  
Escala: 1:200



A Corte  
Escala: 1:100



04 Fachada  
Escala: 1:100

Área Total Terreno = 297,02 m<sup>2</sup>  
 Casa 01 = 49,98 m<sup>2</sup>  
 Casa 02 = 49,56 m<sup>2</sup>  
 Casa 03 = 49,98 m<sup>2</sup>  
 Área Total Construída = 149,52 m<sup>2</sup>  
 Área Permeável = 31,94 m<sup>2</sup>  
 TP (Taxa de Permeabilidade) = 10,75%  
 TO (Taxa de Ocupação) = 50,34%  
 CA (Coeficiente de Aproveitamento) = 0,50

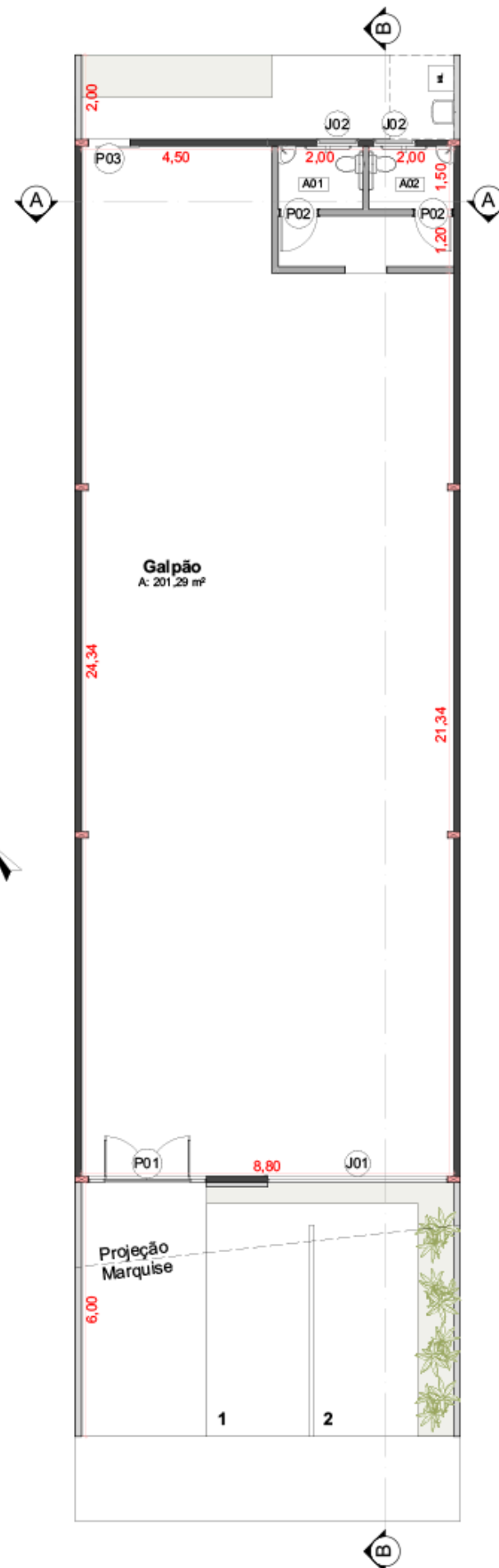




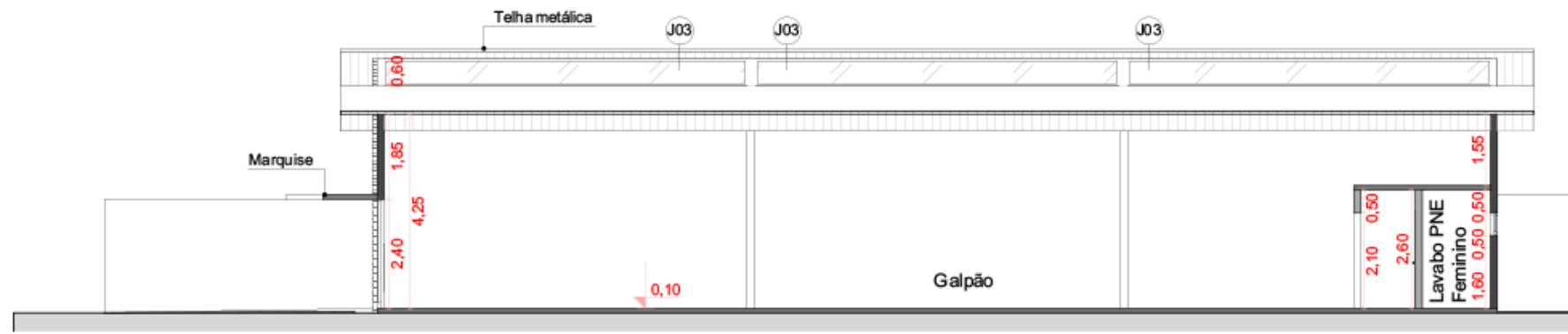
# Galpão Comercial

224,22 m<sup>2</sup>





01 Planta Baixa  
Escala: 1:100



B Corte  
Escala: 1:100

**Mapa de Portas**

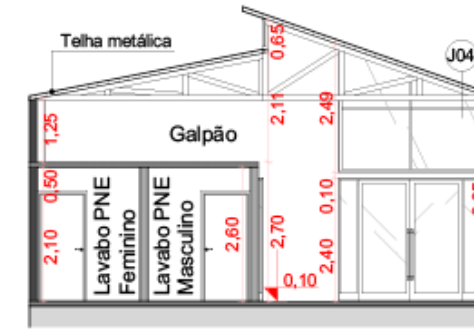
Elemento	P01	P02	P03
Quantidade	1	2	1
Tamanho L x A	2,80x2,40	0,90x2,10	1,00x2,10

**Mapa de Janelas**

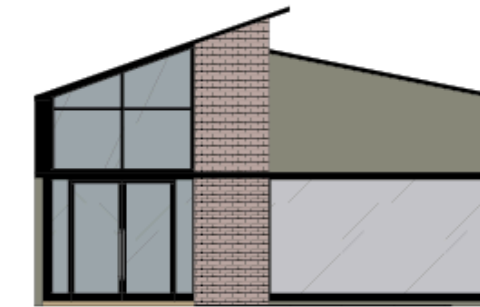
Elemento	J01	J02	J03	J04
Quantidade	1	2	3	1
Tamanho L x A	4,25x2,40	1,00x0,50	8,00x0,60	2,80x2,50
Peitoril	0,10	1,60	4,90	2,60

**Mapa de Áreas**

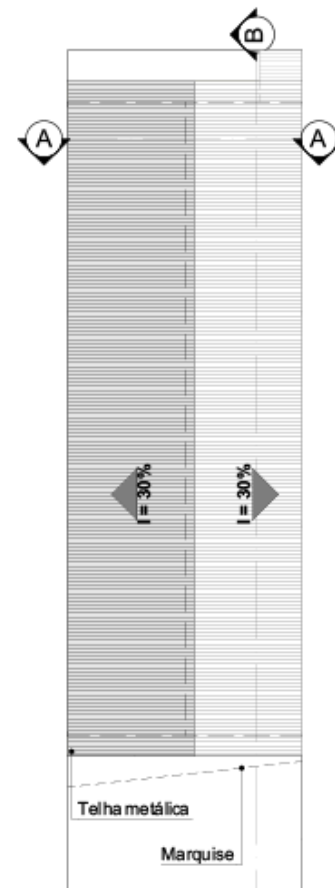
Elemento	A01	A02
Nome	Lavabo PNE Masculino	Lavabo PNE Feminino
Área Medida	3,00	3,00



A Corte  
Escala: 1:100



04 Fachada  
Escala: 1:100



02 Cobertura  
Escala: 1:200



03 Implantação  
Escala: 1:200

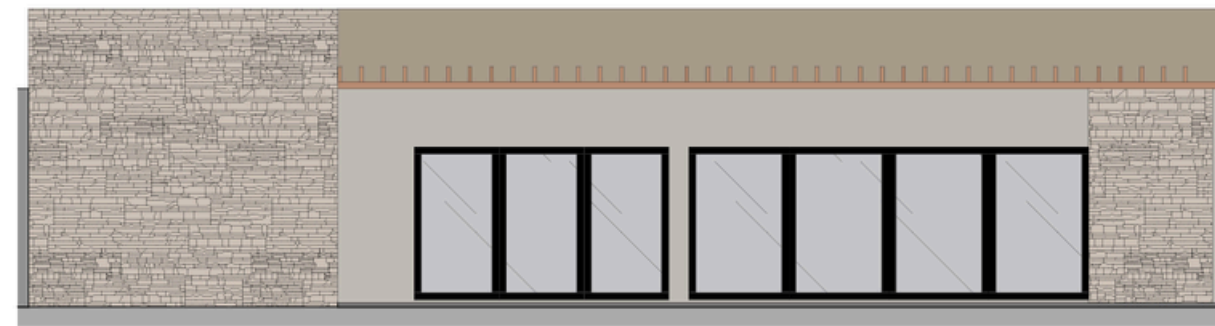
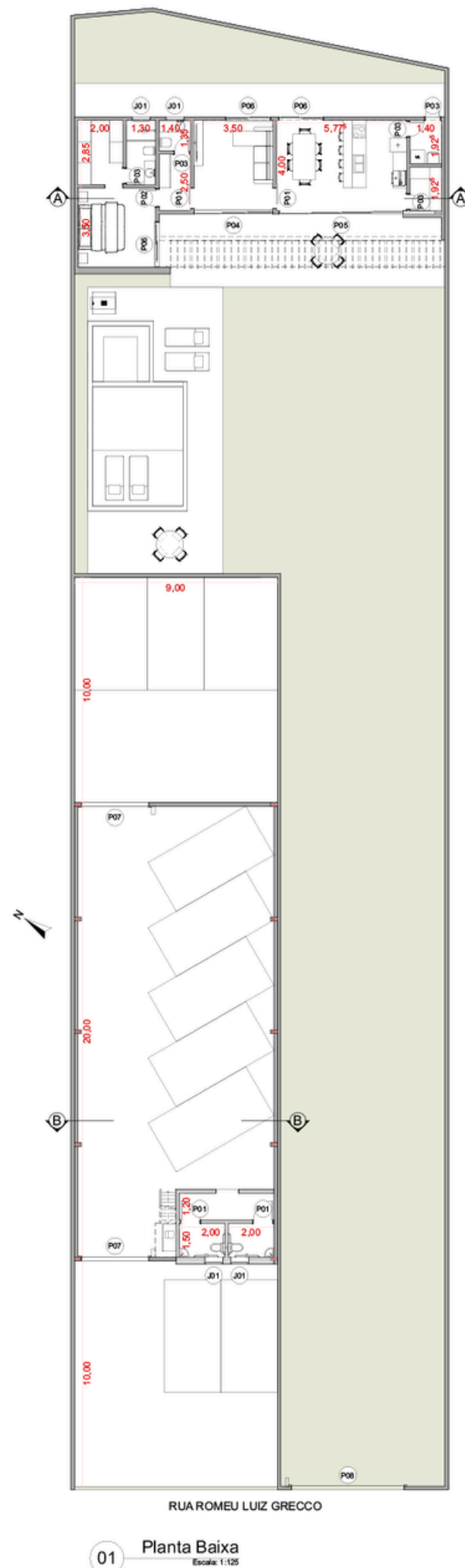
Área Total Terreno = 297,02 m<sup>2</sup>  
 Área Total Construída = 224,22 m<sup>2</sup>  
 Área Permeável = 13,15 m<sup>2</sup>  
 TP (Taxa de Permeabilidade) = 4,42%  
 TO (Taxa de Ocupação) = 75,49%  
 CA (Coeficiente de Aproveitamento) = 0,75

# Galpão Comercial

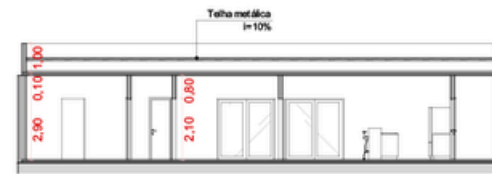


# Edícula e Oficina

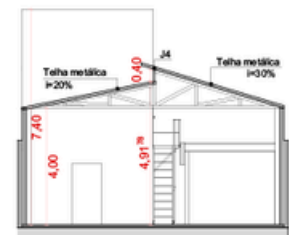




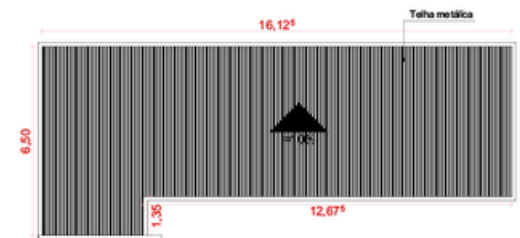
02 Fachada Edícula  
Escala: 1:50



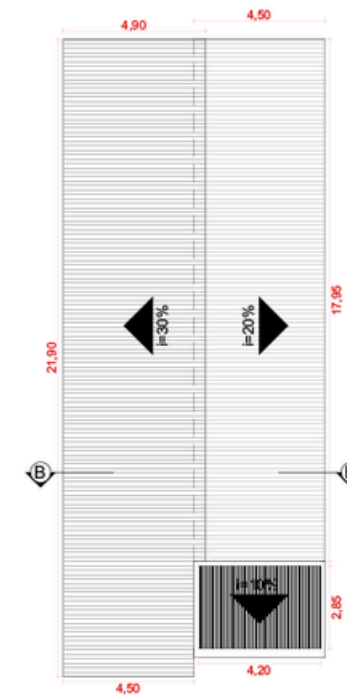
03 Corte AA  
Escala: 1:125



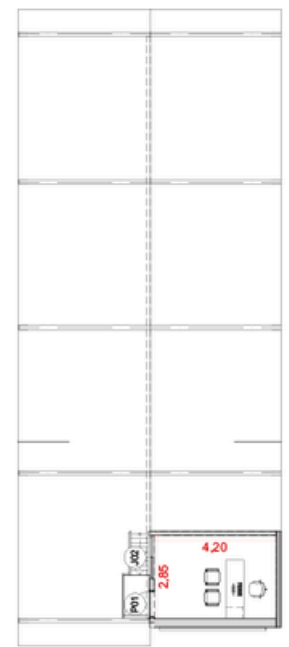
04 Corte BB  
Escala: 1:125



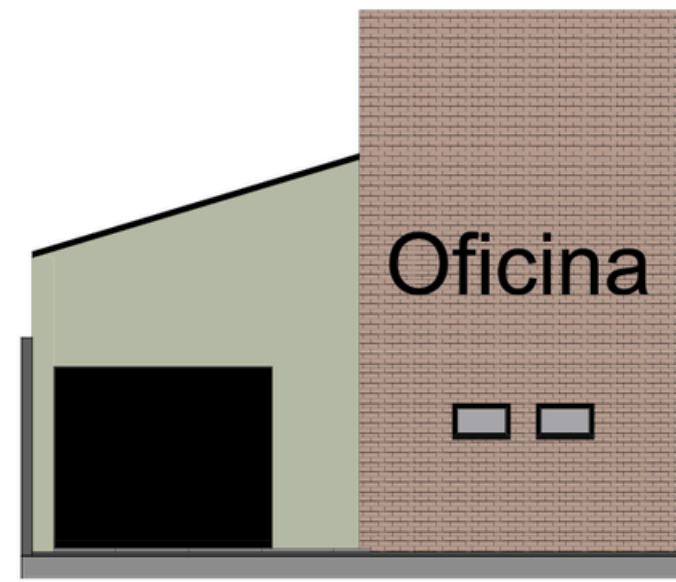
05 Cobertura Edícula  
Escala: 1:125



07 Cobertura Oficina  
Escala: 1:125



06 Planta 2º Pav.  
Escala: 1:125



08 Fachada Oficina  
Escala: 1:50



Mapa de Portas								
ID de Eleme...	P01	P02	P03	P04	P05	P06	P07	P08
Quantidade	5	1	5	1	1	3	2	1
Tamanho L x A	0,90x2,10	0,80x2,10	0,70x2,10	3,50x2,10	5,50x2,10	2,00x2,10	3,00x2,50	5,00x2,50
Material	Madeira	Madeira	Madeira	Alumínio; Vidro	Alumínio; Vidro	Alumínio; Vidro	Aço Galvanizado	Aço Galvanizado

Mapa de Janelas				
ID de Elemento	J01	J02	J03	J04
Quantidade	4	1	1	2
Tamanho L x A	0,80x0,50	1,50x1,00	4,92x0,40	4,85x0,40
Material	Alumínio; Vidro	Alumínio; Vidro	Alumínio; Vidro	Alumínio; Vidro

Área Total Terreno = 1080,41 m<sup>2</sup>  
 Área Construída Oficina = 180,00 m<sup>2</sup>  
 Área Construída Edícula = 81,50 m<sup>2</sup>  
 Área Total Construída = 261,50 m<sup>2</sup>  
 Taxa de Ocupação = 24,2%

















# Prédio Residencial





01 Térreo  
Escala: 1:100

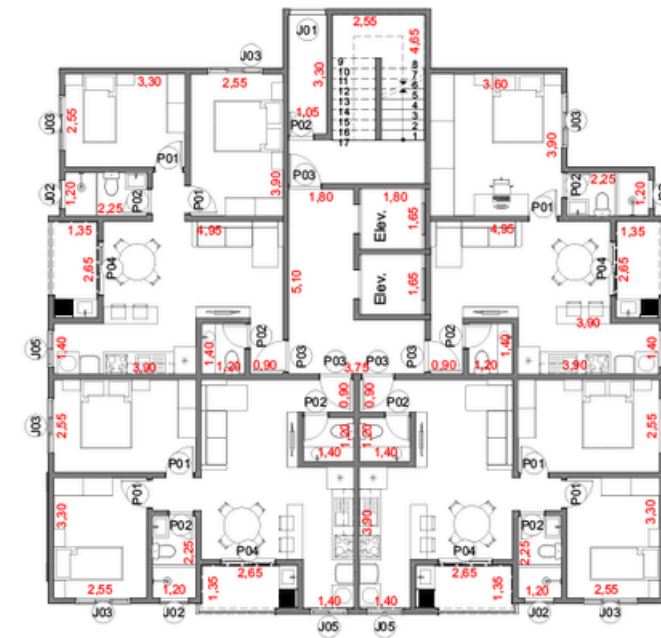
Mapa de Portas				
ID	P01	P02	P03	P04
Quantidade	43	56	33	24
Tamanho L x A	0,80x2,20	0,70x2,20	0,90x2,20	1,50x2,20

Mapa de Portas				
ID	P05	P06	P06	P07
Quantidade	1	1	2	1
Tamanho L x A	5,00x2,50	5,00x2,50	1,70x3,00	1,80x2,10



02 Perspectiva



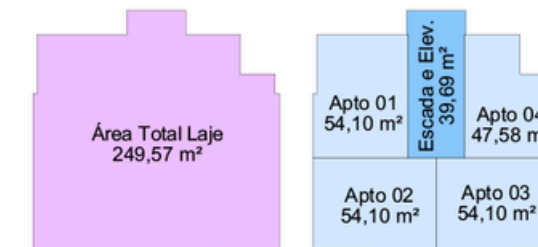
03 Pavimento Tipo  
Escala: 1:100

Mapa de Janelas			
ID	J01	J02	J03
Quantidade	7	24	42
Tamanho L x A	1,00x2,50	0,80x0,80	1,50x1,10
Peitoril	0,25	1,40	1,10

Mapa de Janelas			
ID	J04	J05	J06
Quantidade	2	24	2
Tamanho L x A	1,00x0,50	1,00x1,10	1,50x1,30
Peitoril	1,60	1,10	0,80

07 Pavimentos  
 01 Piso = 203,58m<sup>2</sup>  
 06 Pisos = 249,57m<sup>2</sup> x 6 = 1.497,42m<sup>2</sup>  
 18 Apartamentos com Área = 54,10 m<sup>2</sup>  
 06 Apartamentos com Área = 47,58 m<sup>2</sup>



Área Terreno = 1.141,60m<sup>2</sup>  
 Área Térreo = 203,58m<sup>2</sup>  
 Área Laje Apto = 249,57m<sup>2</sup>  
 Área Guarita = 19,65 m<sup>2</sup>  
 Área Total Const. = 1.720,65m<sup>2</sup>  
 Área Permeável = 888,22m<sup>2</sup>  
 Vegetação = 103,03m<sup>2</sup>  
 Piso Intertravado = 785,19m<sup>2</sup>  
 Taxa de Ocupação = 21,86%  
 Coeficiente de Aproveitamento = 1,50



*Edificio  
Residencial*

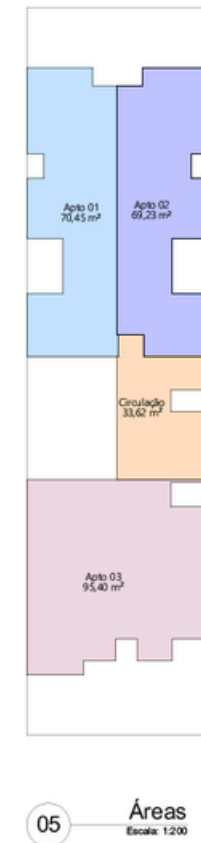
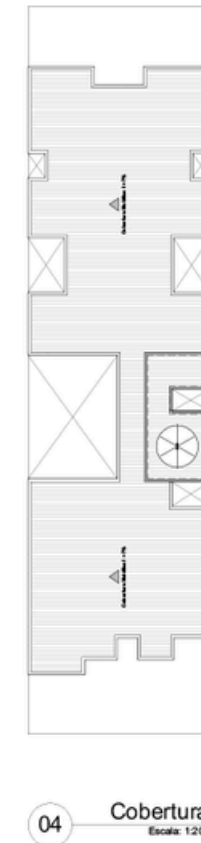
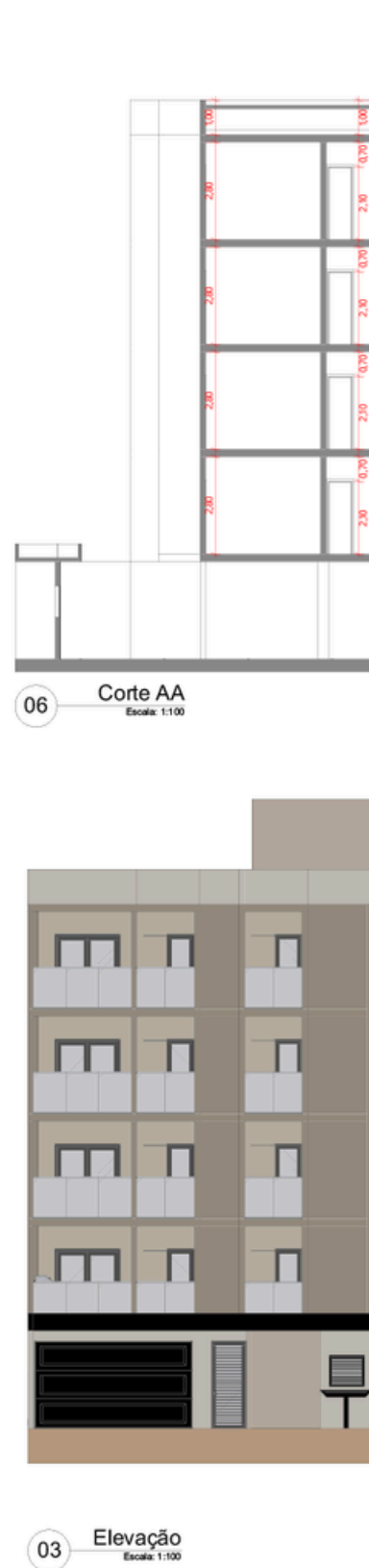
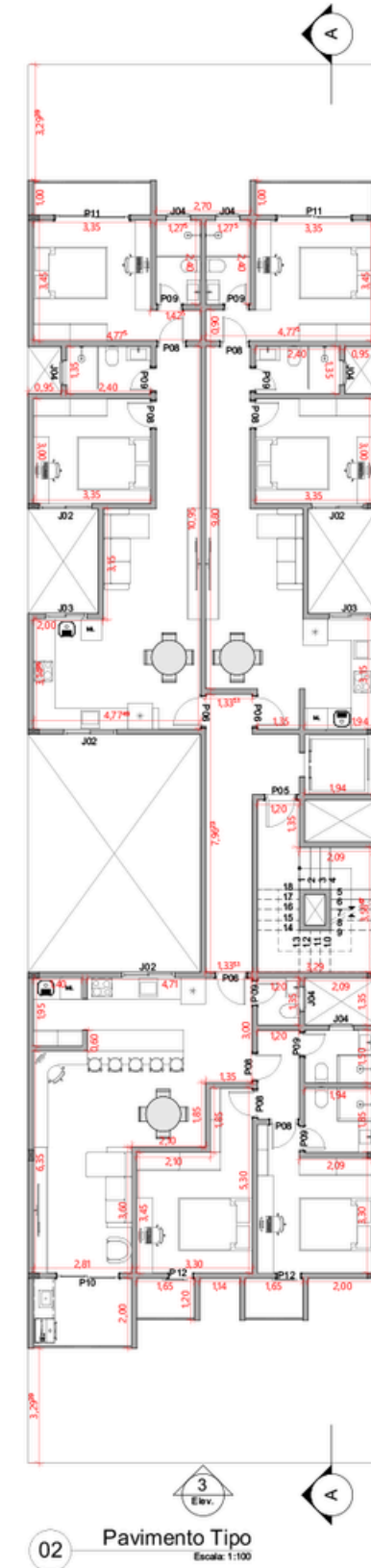
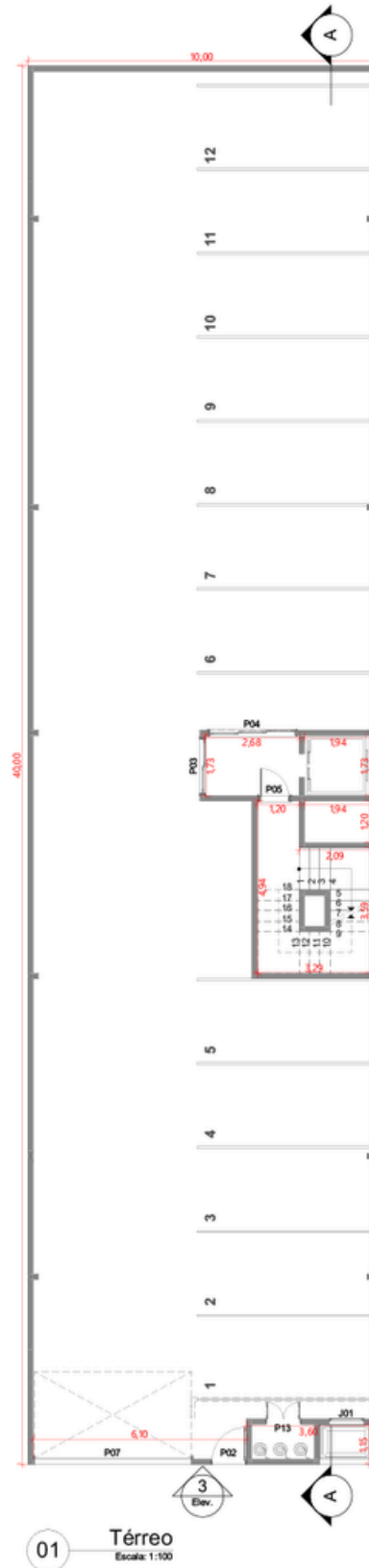


Edifício  
Residencial



# Edificio Residencial Asuncion-PY

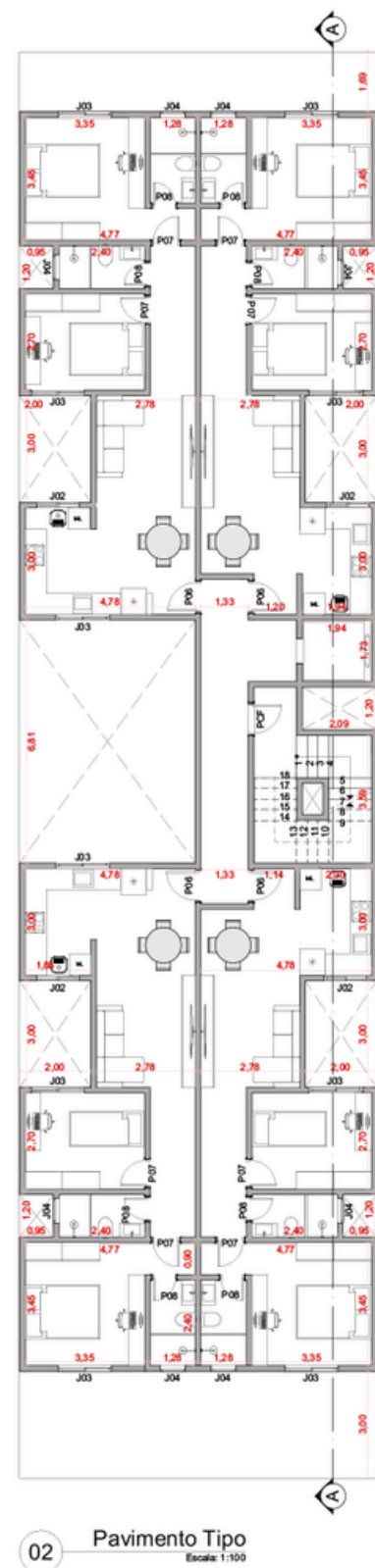




Mapa de Janelas				
ID de Elemento	J01	J02	J03	J04
Quantidade	1	16	8	24
Tamanho L x A	1,00x0,90	1,50x1,00	1,20x1,00	0,70x0,60
Tipo de Abertura	Basculante	Correr 2 Folhas	Correr 2 Folhas	Basculante
Material	Alumínio	Alumínio; Vidro	Alumínio; Vidro	Alumínio; Vidro
Altura Peitoril	1,20	1,10	1,10	1,50

Mapa de Portas												
ID de Elemento	P02	P03	P04	P05	P06	P07	P08	P09	P10	P11	P12	P13
Quantidade	1	1	1	5	12	1	28	28	4	8	8	1
Tamanho L x A	1,00x2,50	1,60x2,10	2,50x2,10	0,90x2,10	0,90x2,10	4,50x2,50	0,80x2,10	0,70x2,10	1,80x2,10	2,15x2,10	0,70x2,10	1,00x2,10
Tipo de Abertura	Abrir Simples	Correr 2 Folhas	Correr 3 Folhas	Abrir Simples	Abrir Simples	Basculante	Abrir Simples	Abrir Simples	Correr 2 Folhas	Correr 2 Folhas	Correr 1 Folha	Abrir Simples
Material	Aço Galvanizado	Alumínio	Alumínio	Madeira	Madeira	Aço Galvanizado	Madeira	Madeira	Alumínio; Vidro	Alumínio; Vidro	Alumínio; Vidro	Alumínio

Área Terreno = 400,00 m<sup>2</sup>  
 Área Térreo = 45,20 m<sup>2</sup>  
 Área Laje Tipo = 275,50 m<sup>2</sup>  
 Apto 01 = 70,45 m<sup>2</sup>  
 Apto 02 = 69,23 m<sup>2</sup>  
 Apto 03 = 95,40 m<sup>2</sup>  
 Circulação = 33,62 m<sup>2</sup>  
 Área Total Construída = 1.102 m<sup>2</sup>  
 Taxa de Ocupação (TO) = 68,875%  
 Coeficiente de Ocupação (CO) = 2,755



**Mapa de Portas**

ID	P01	P02	P03	P04	P05
Quantidade	1	1	1	1	1
L x A	1,00x2,50	4,50x2,50	0,80x2,10	1,60x2,10	1,60x2,10
Abertura	Abzir Simples	Basculante	Abzir Simples	Abzir Simples	Comer 2 Folhas
Material	Alumínio	Aço Galvanizado	Alumínio	Alumínio	Alumínio; Vidro

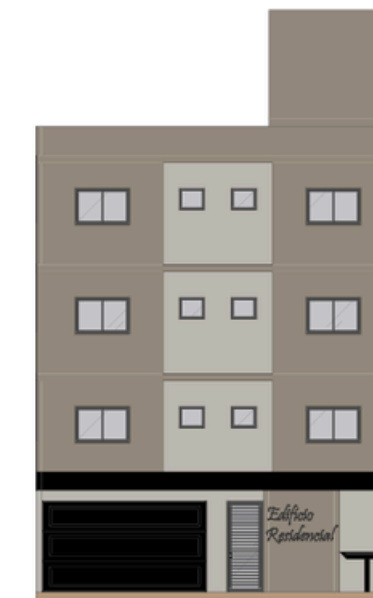
**Mapa de Portas**

ID	P06	P07	P08	PCF
Quantidade	12	24	24	4
L x A	0,90x2,10	0,80x2,10	0,70x2,10	0,90x2,10
Abertura	Abzir Simples	Abzir Simples	Abzir Simples	Abzir Simples
Material	Madeira	Madeira	Madeira	Madeira

**Mapa de Janelas**

ID	J01	J02	J03	J04
Quantidade	1	12	26	24
L x A	1,00x0,90	1,20x1,00	1,50x1,00	0,70x0,60
Petitoril	1,20	1,10	1,10	1,50
Abertura	Basculante	Comer 2 Folhas	Comer 2 Folhas	Basculante
Material	Alumínio	Alumínio; Vidro	Alumínio; Vidro	Alumínio; Vidro



**04** Fachada  
Escala: 1:100



**05** Cobertura  
Escala: 1:100



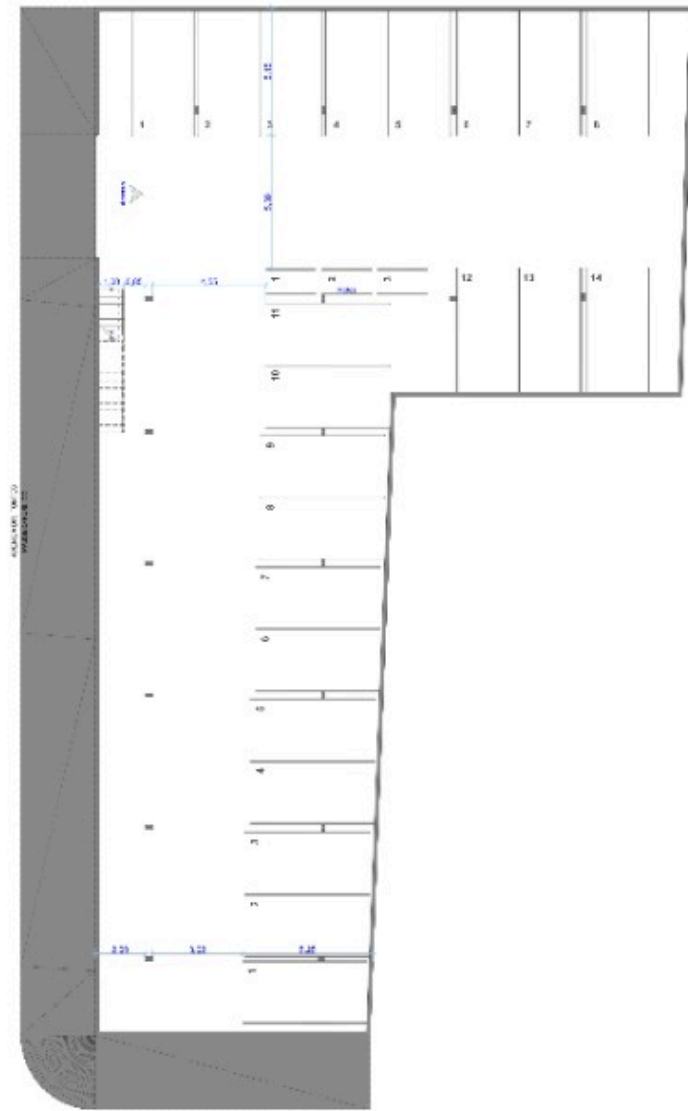
Área Terreno = 400,00m<sup>2</sup>  
 Área Térreo = 42,00m<sup>2</sup>  
 Área Laje Tipo = 288,54m<sup>2</sup>  
 Aptos = 253,40 m<sup>2</sup>  
 Circulação = 35,14m<sup>2</sup>  
 Área Total Construída = 907,62m<sup>2</sup>  
 Taxa de Ocupação (TO) = 72,13%  
 Coeficiente de Ocupação (CO) = 2,26



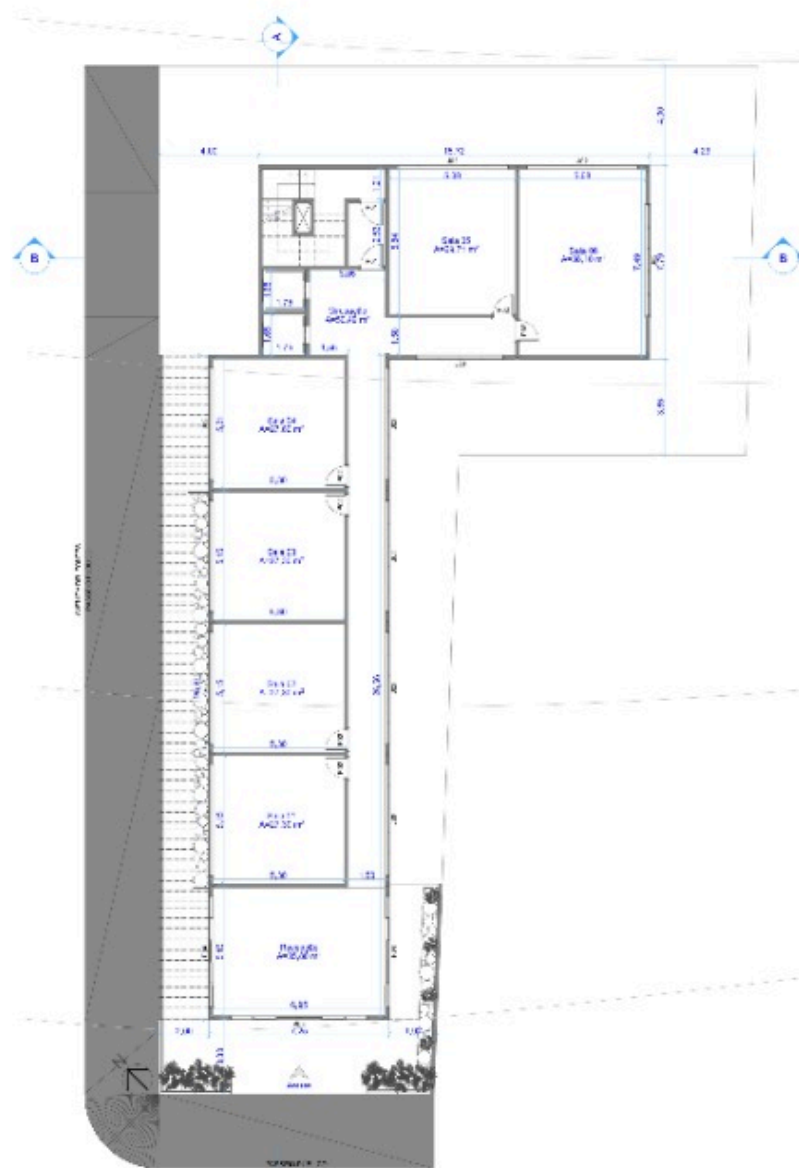
*Edificio  
Residencial*

# Prédio comercial Esquina da SOS Lar

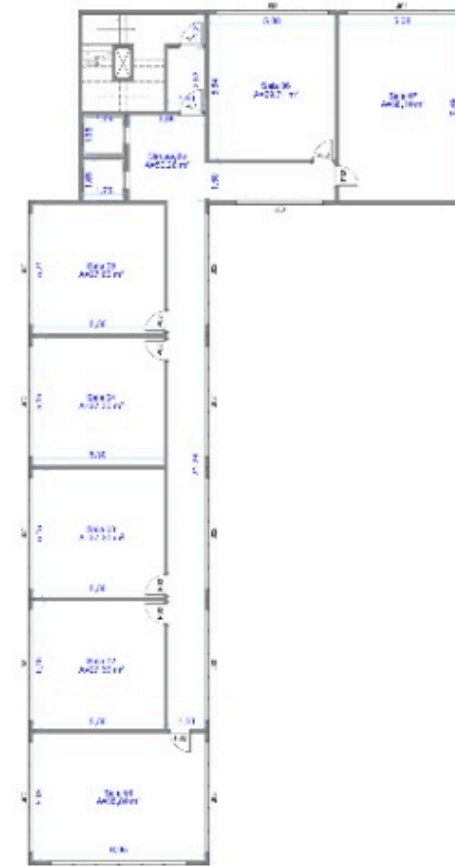




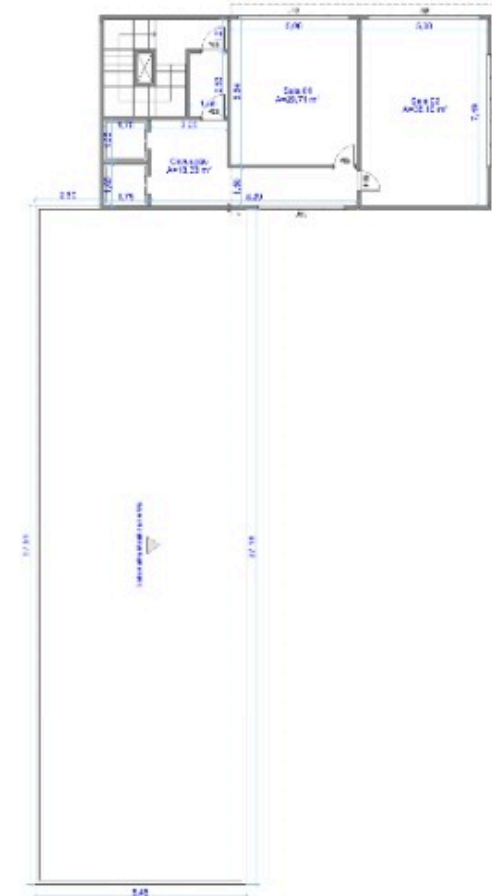
1 Estruc. 1  
Estr. 1/14



2 Térreo  
Estr. 2/14



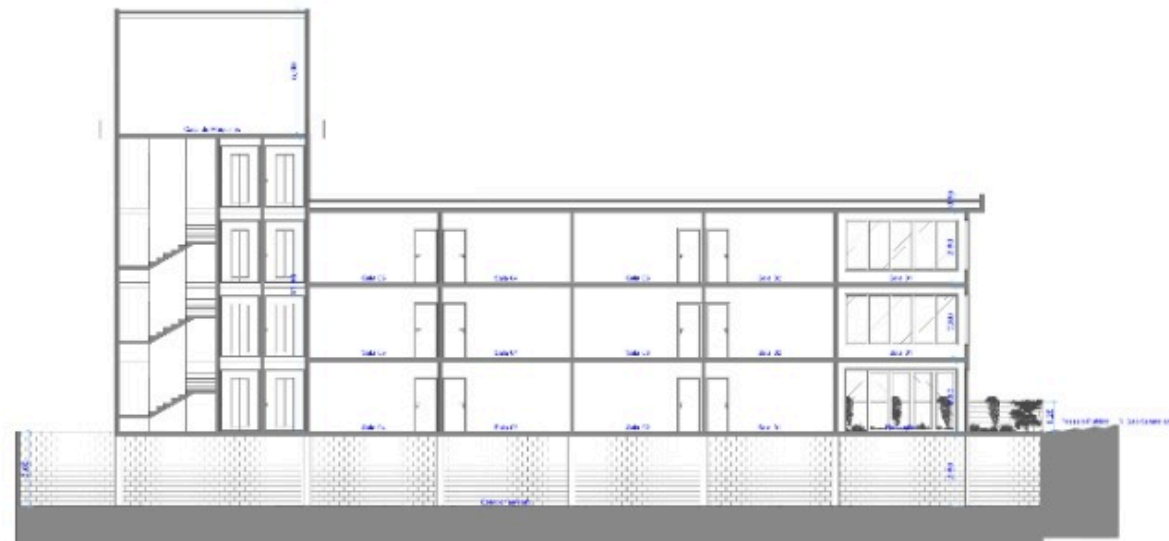
3 Pavimento Tipo (2x)  
Estr. 3/14



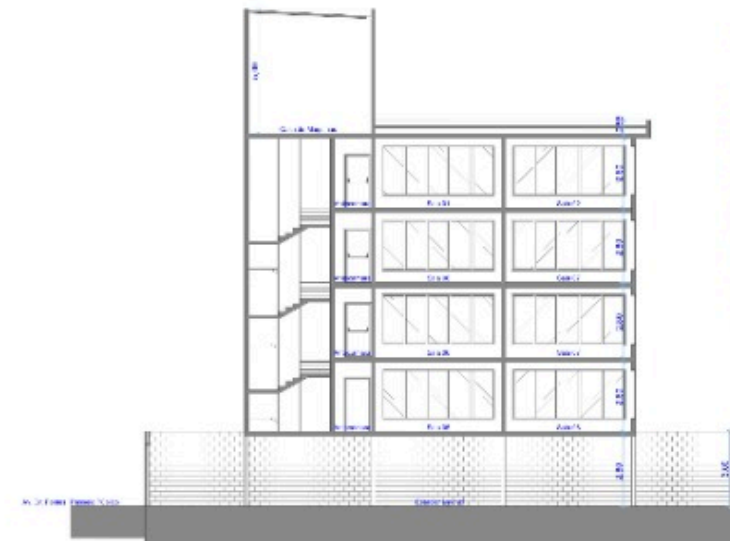
4 3º pavimento  
Estr. 4/14

Wsp. de Plano	701	702	703	704	705
Edif. Camero	8	12	12	12	12
Superficie	1.004,00	1.004,00	1.004,00	1.004,00	1.004,00
Superficie	1.004,00	1.004,00	1.004,00	1.004,00	1.004,00
Superficie	1.004,00	1.004,00	1.004,00	1.004,00	1.004,00
Superficie	1.004,00	1.004,00	1.004,00	1.004,00	1.004,00

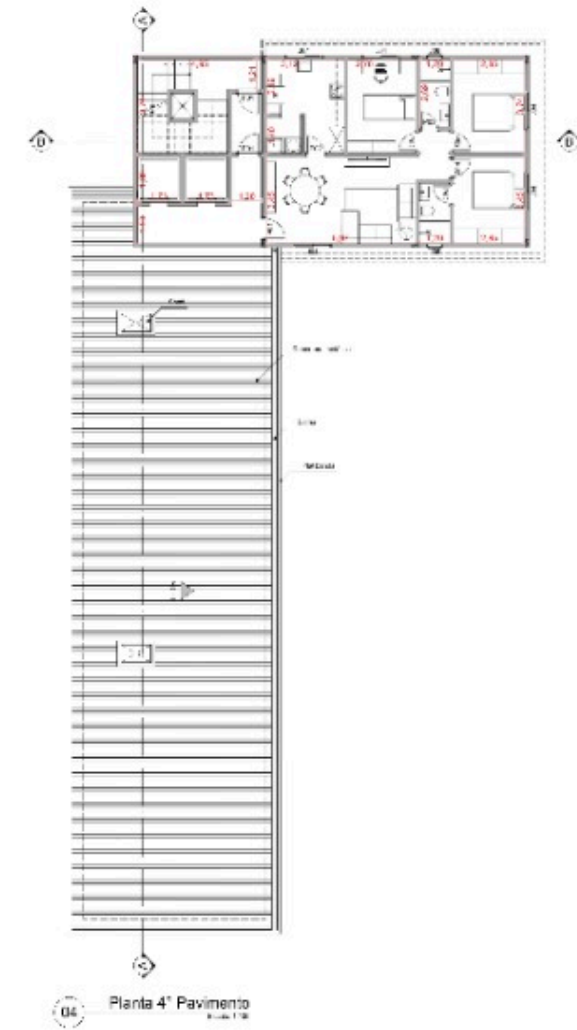
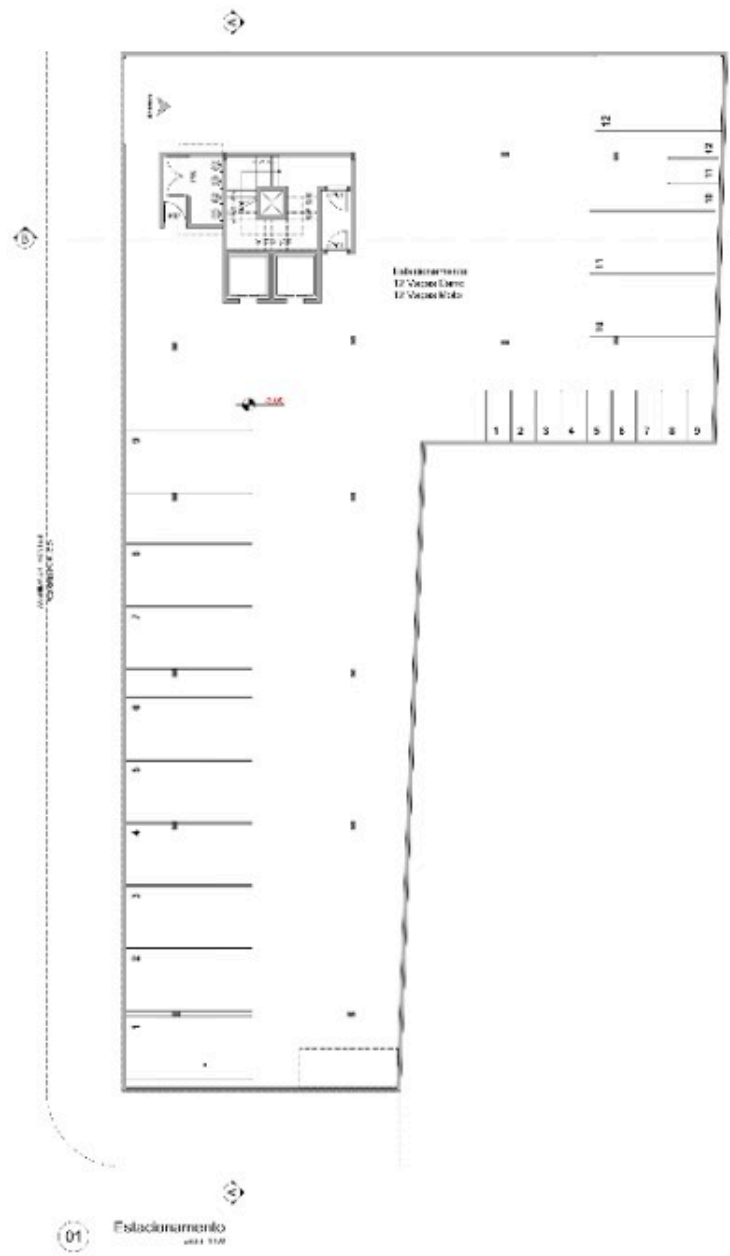
Wsp. de Sección	81	82	83
Edif. Camero	4	4	4
Superficie	1.004,00	1.004,00	1.004,00
Superficie	1.004,00	1.004,00	1.004,00
Superficie	1.004,00	1.004,00	1.004,00
Superficie	1.004,00	1.004,00	1.004,00



5 Corte AA  
Estr. 5/14



6 Corte BB  
Estr. 6/14



Mapa de Fôrmas

ID de Planta	F01	F02	F03	F04
Quantidade	21	26	20	1
Superfície	3274,91	3374,91	3274,91	4000,00
Módulo	50,00	50,00	50,00	50,00

Mapa de Janelas

ID de Planta	J01	J02	J03	J04
Quantidade	1	2	1	0
Superfície	4274,91	4000,00	4000,00	3300,00
Módulo	50,00	50,00	50,00	50,00

