

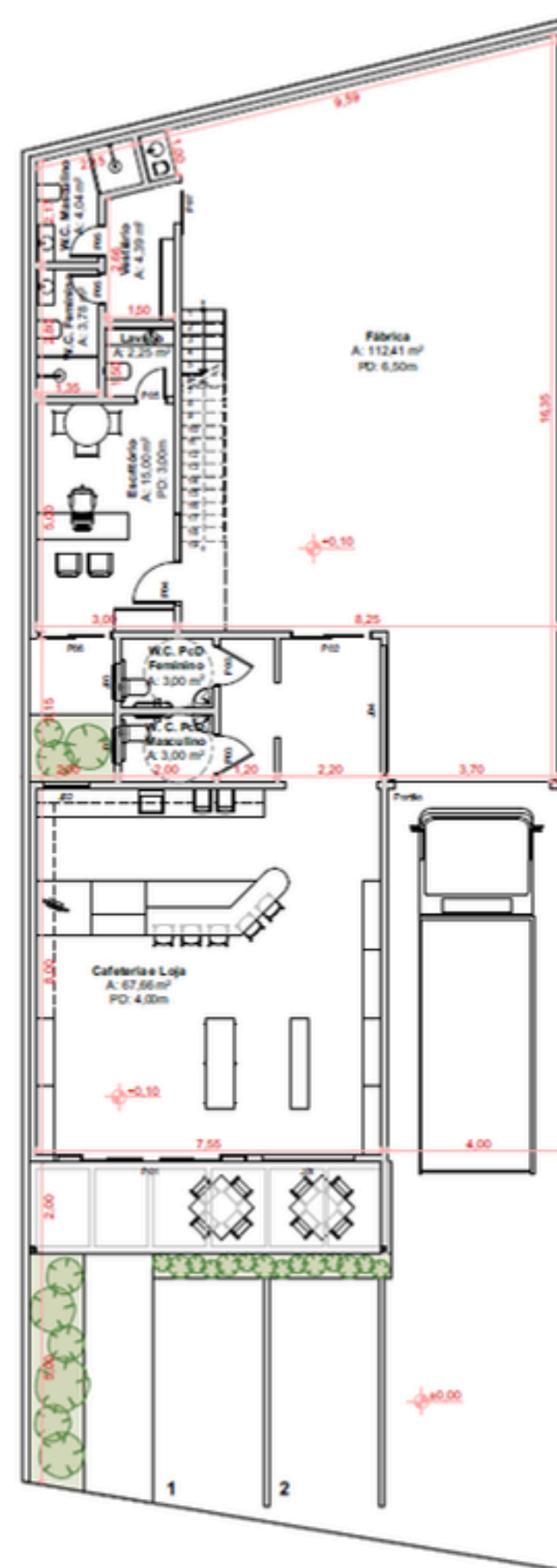
# PROJETOS EM ESTUDOS



# Cafeteria e Fabrica de Café



# Cafeteria e fabrica de Café



01 Planta Térreo  
1:100

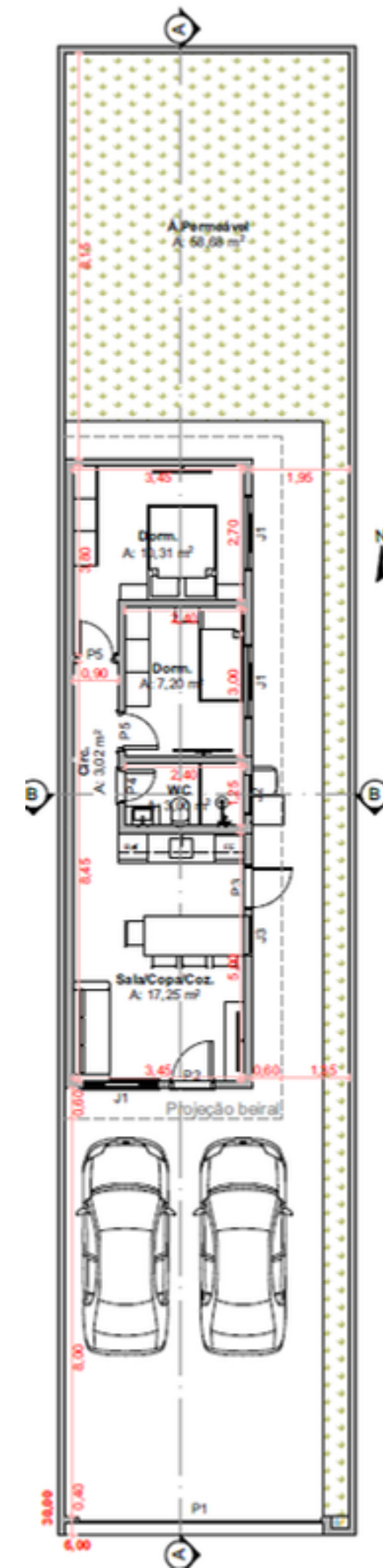


Terreno = 378,65 m<sup>2</sup>  
Área Construção = 236,76 m<sup>2</sup>  
Área Mezanino = 52,49 m<sup>2</sup>  
Total = 289,25 m<sup>2</sup>  
Área Permeável = 11,79 m<sup>2</sup>  
T.O. = 62,52%  
T.P. = 3,11%  
C.A. = 0,76  
T.O. - Taxa de Ocupação  
T.P. - Taxa de Permeabilidade  
C.A. - Coeficiente de Aproveitamento

# Casa Popular



# Casa Popular Opção 1



Terreno = 180,00m<sup>2</sup>  
Área Construção = 47,63m<sup>2</sup>  
Área Permeável = 58,68 m<sup>2</sup>  
Área Livre = 132,37 m<sup>2</sup>  
T.O. = 26,46%  
T.P. = 32,60%  
C.A. = 0,26

T.O. - Taxa de Ocupação  
T.P. - Taxa de Permeabilidade  
C.A. - Coeficiente de Aproveitamento

# Casa Popular Opção 2



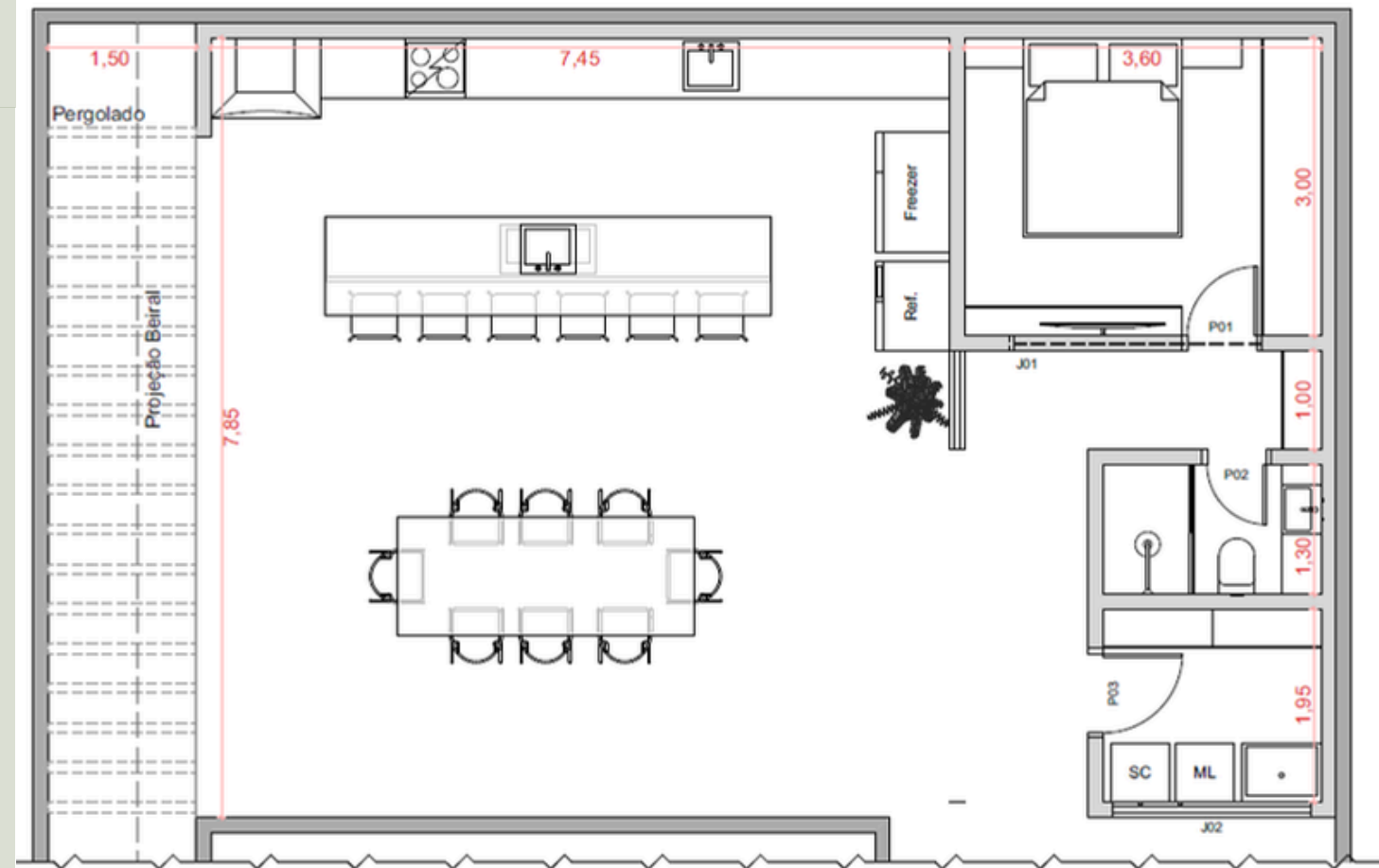
Terreno = 180,00m<sup>2</sup>  
Área Construção = 53,59 m<sup>2</sup>  
Área Permeável = 46,64 m<sup>2</sup>  
Área Livre = 126,41 m<sup>2</sup>  
T.O. = 29,77%  
T.P. = 25,91%  
C.A. = 0,29

T.O. - Taxa de Ocupação  
T.P. - Taxa de Permeabilidade  
C.A. - Coeficiente de Aproveitamento

# Área de Lazer



# Área de lazer

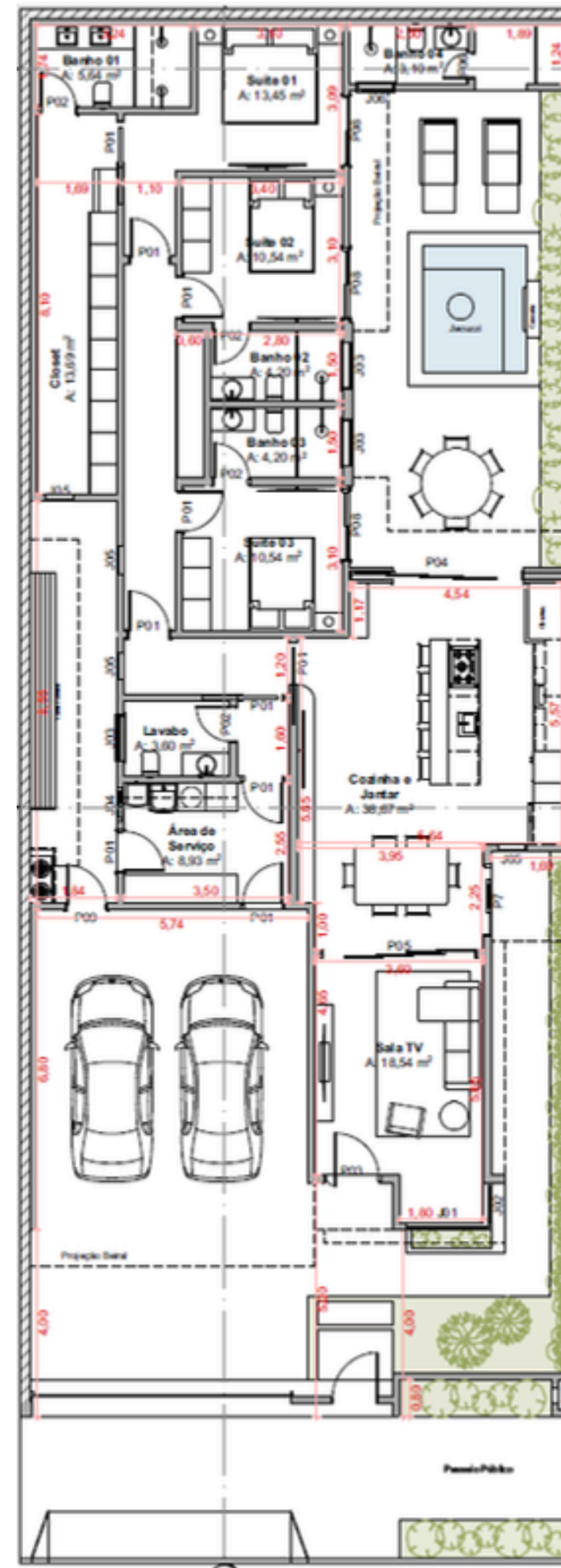


01 Planta Baixa  
1:50

# Residência Cel.



# Residência Cel.



Terreno = 357,00 m<sup>2</sup>  
Área Construção = 217,38 m<sup>2</sup>  
Área Permeável = 21,87 m<sup>2</sup>  
Área Livre = 139,62 m<sup>2</sup>  
T.O. = 60,89%  
C.A. = 0,60

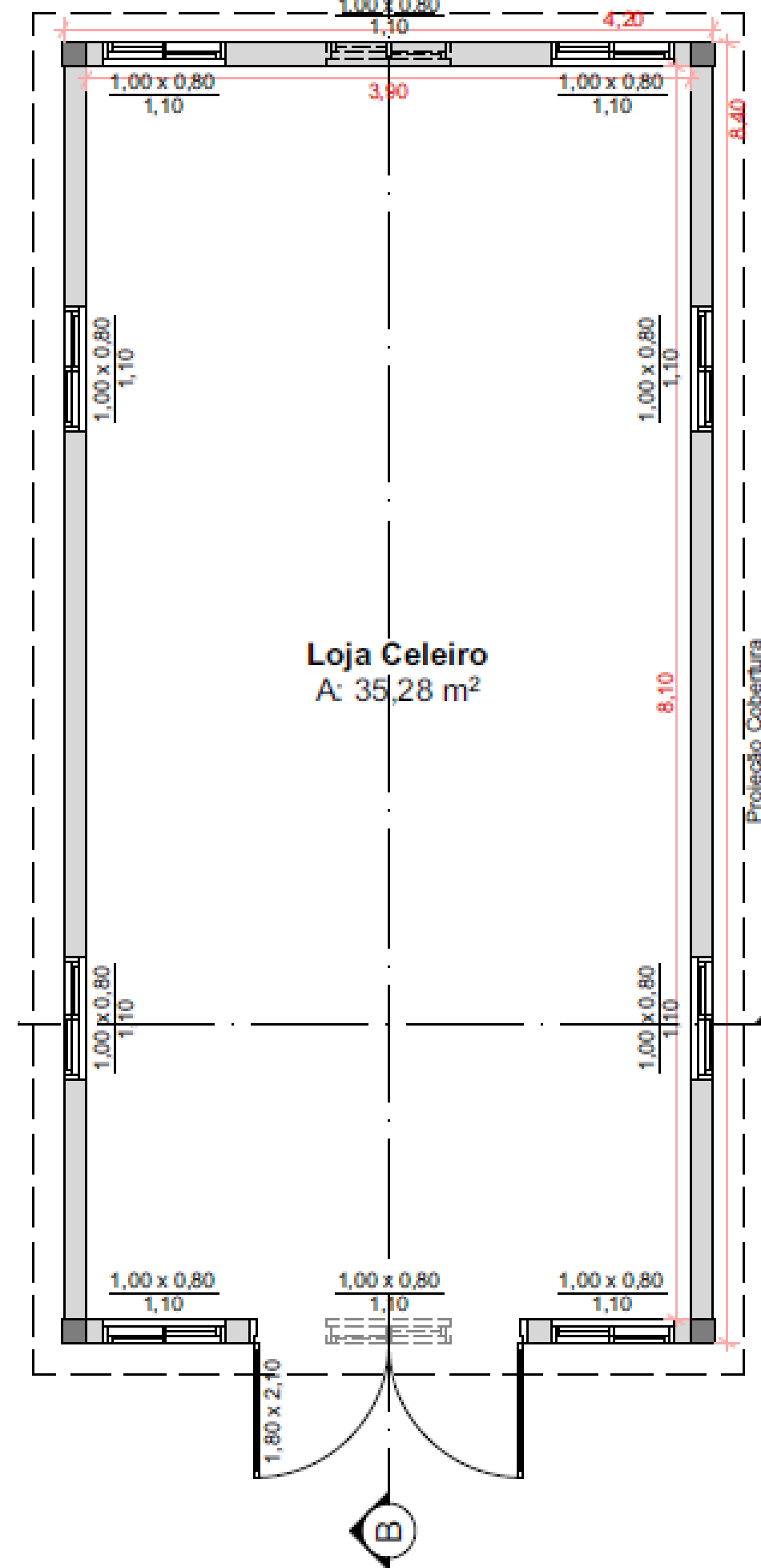
T.O. - Taxa de Ocupação  
C.A. - Coeficiente de Aproveitamento



# Celeiro



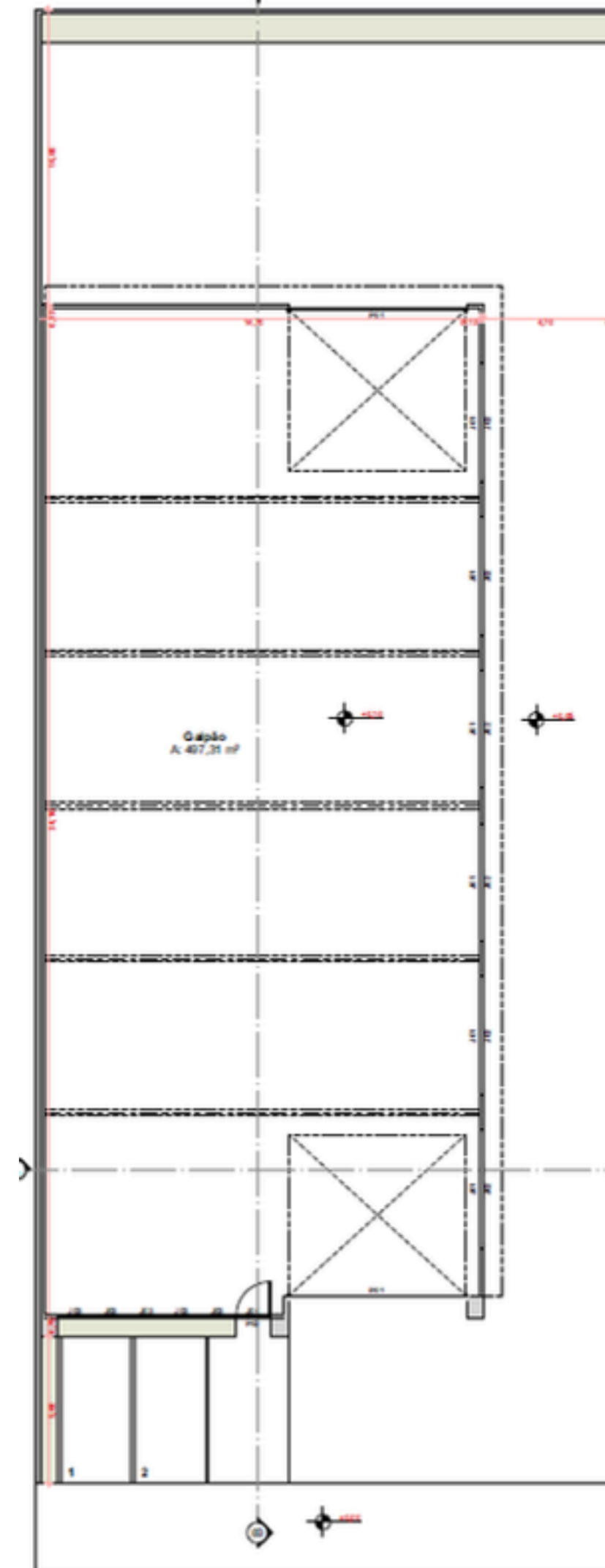
# Celeiro



# Galpão



# Galpão



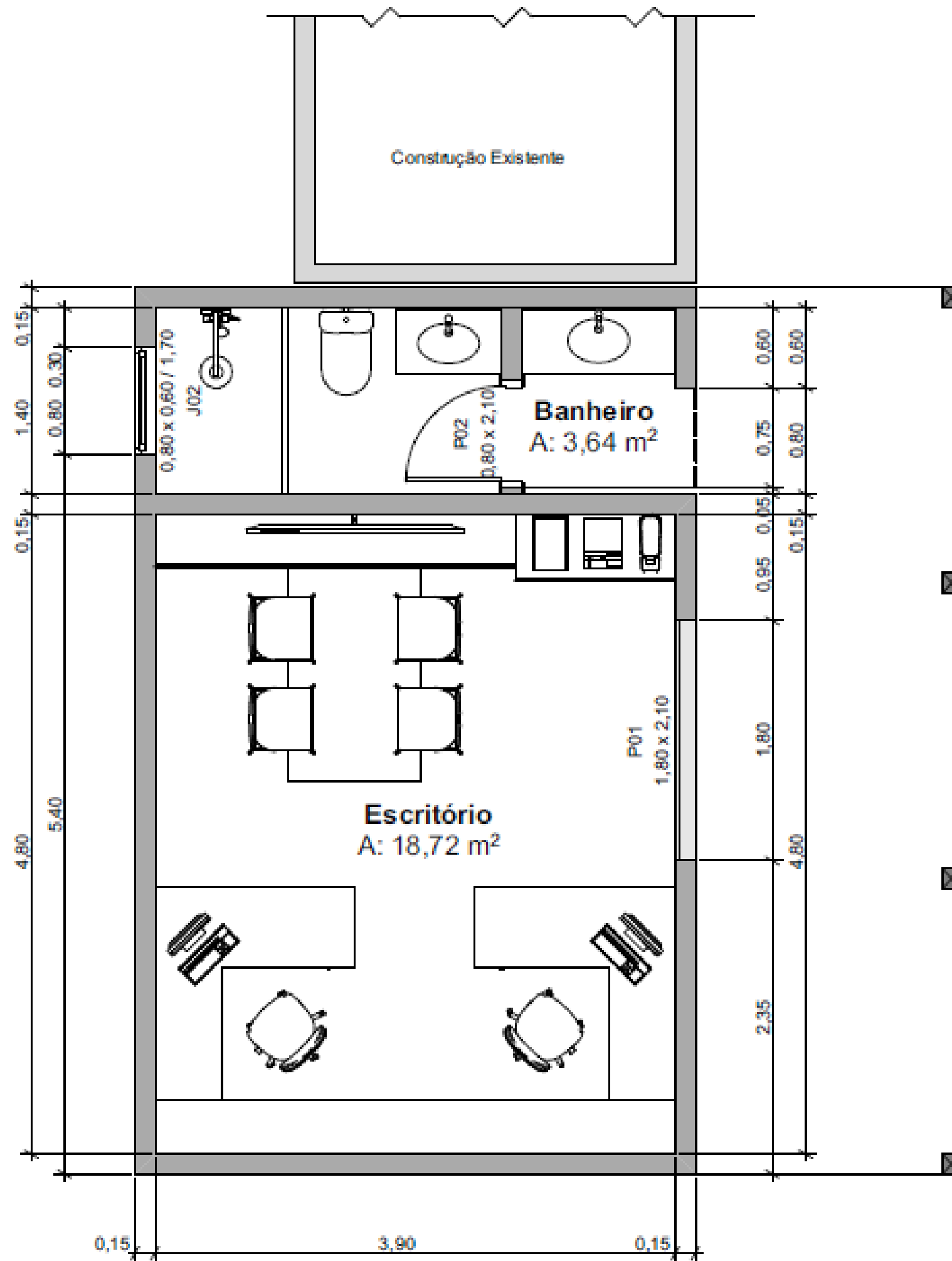
Terreno = 1.000,00m<sup>2</sup>  
Área Construção = 512,04 m<sup>2</sup>  
Área Permeável = 22,70 m<sup>2</sup>  
Área Livre = 487,96 m<sup>2</sup>  
T.O. = 51,20%  
C.A. = 0,51

T.O. - Taxa de Ocupação  
C.A. - Coeficiente de Aproveitamento

# Escritório



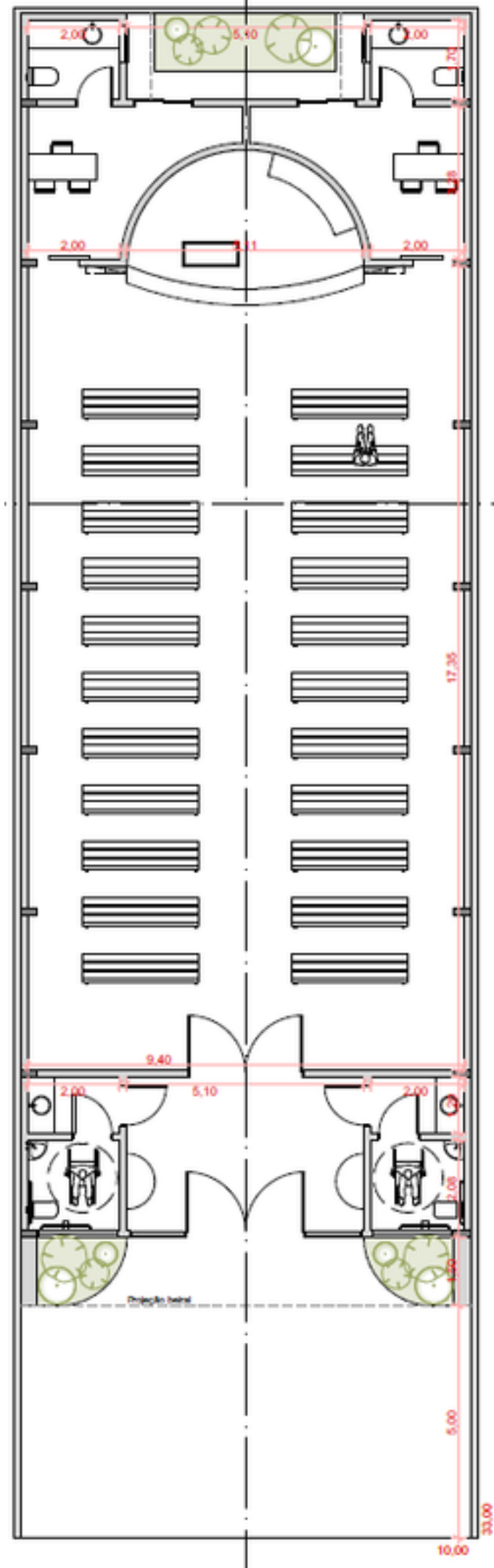
# Escritório



# Igreja



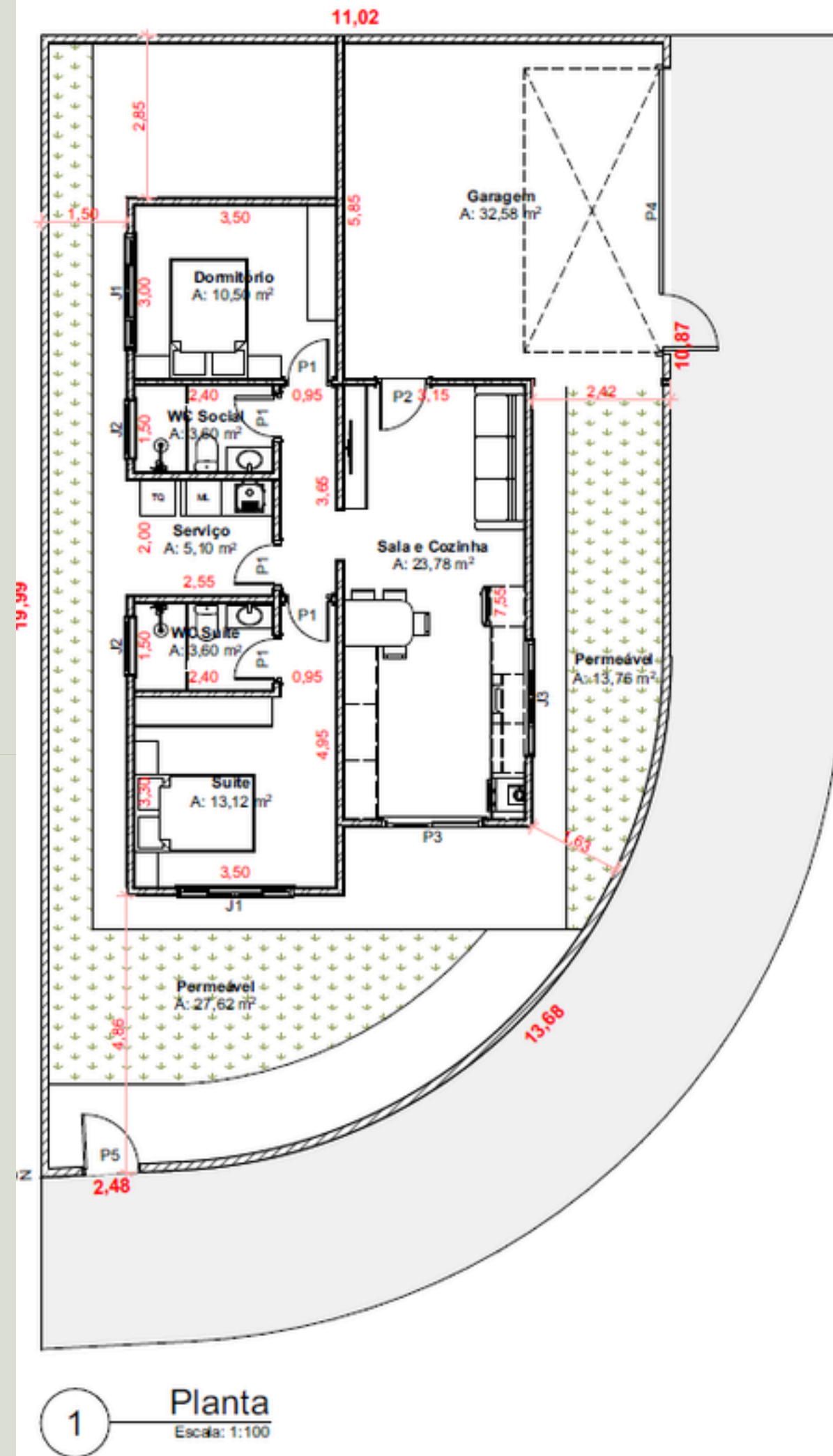
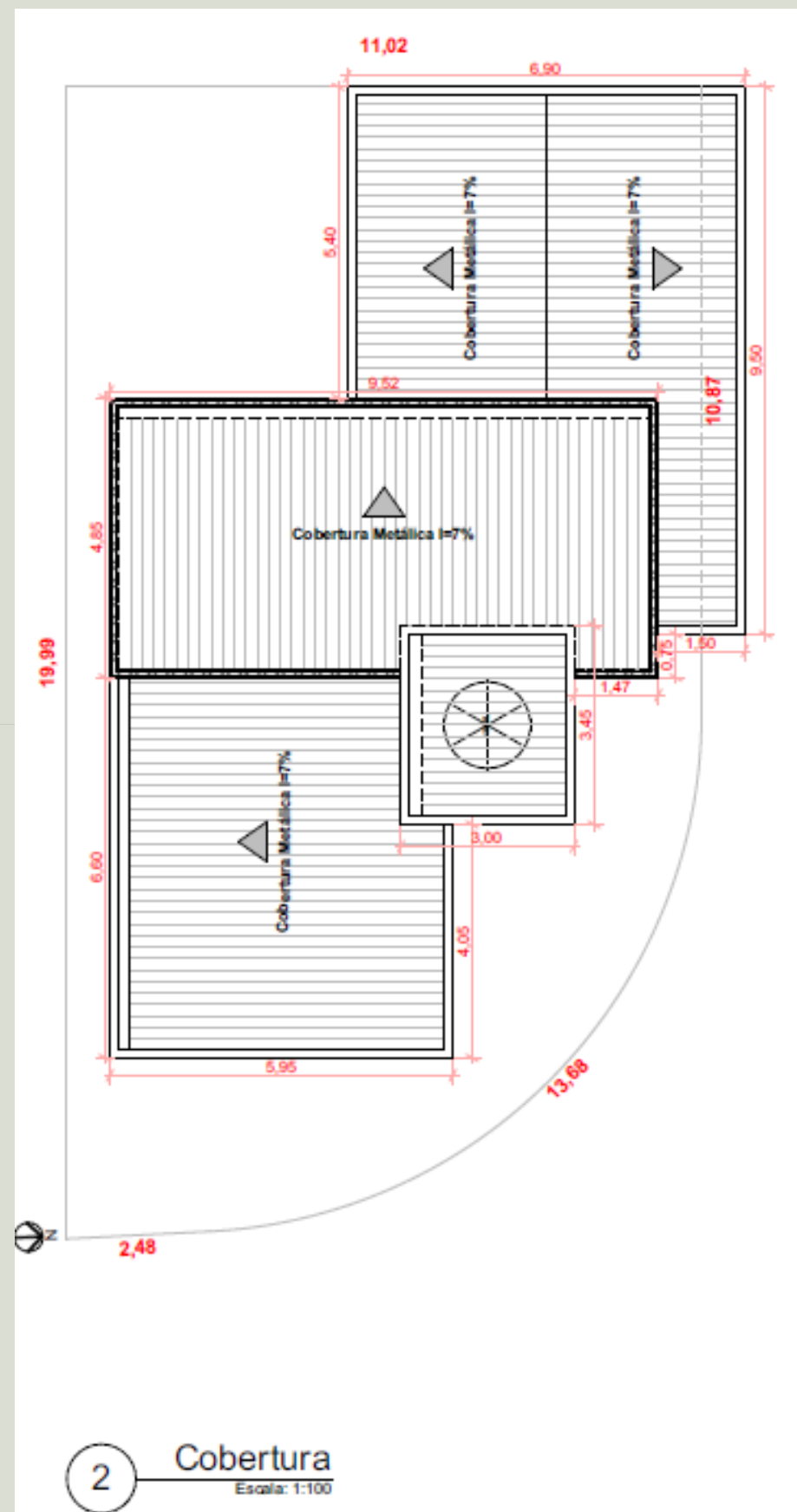
# Igreja



# Residência de Esquina



# Residência de Esquina



Terreno = 201,73 m<sup>2</sup>  
 Área Construção = 108,49 m<sup>2</sup>  
 Área Permeável = 41,82 m<sup>2</sup>  
 Área Livre = 93,24 m<sup>2</sup>  
 T.O. = 53,77%  
 T.A. = 20,73 m<sup>2</sup>  
 C.A. = 0,5 m<sup>2</sup>

T.O. - Taxa de Ocupação  
 T.A. - Taxa Permeabilidade  
 C.A. - Coeficiente de Aproveitamento